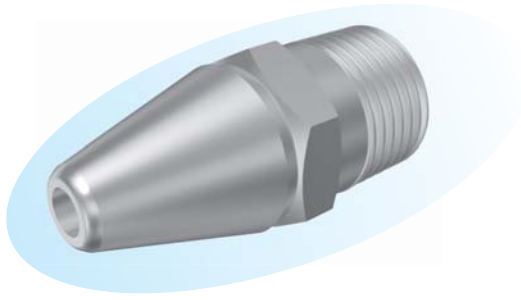


# 气体喷射喷嘴 单孔型



### ▶ 特长

- 异物堵塞少的单体构造、依渐宽式喷嘴设计的超音速喷嘴。
- 因顶部的锥形状、改善了出口附近的乱流现象、将速度的减衰抑制在最小限度。

### ▶ 用途

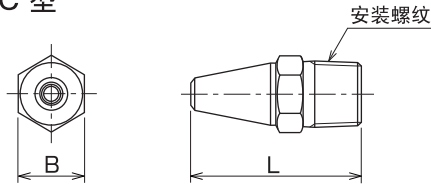
- 水分、油分、污物的除去
- 干燥
- 气帘

### ▶ 材质

- 不锈钢(标准 SUS303)
- 铝合金
- 黄铜

## 形状·尺寸

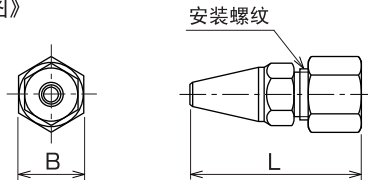
### ● KBV...C 型



型式	尺寸(mm)		安装螺纹	重量(g)
	B	L		
1/8 KBV...C	10	29.5	R 1/8	25
1/4 KBV...C	14	34	R 1/4	30
3/8 KBV...C	17	44	R 3/8	55
1/2 KBV...C	22	50	R 1/2	130
3/4 KBV...C	29	60	R 3/4	240

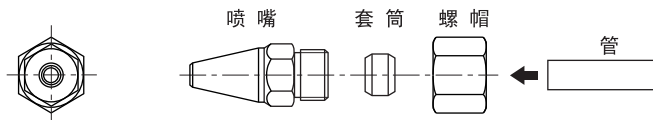
### ● KBV...S 型(装管型式)

《组立图》



型式	尺寸(mm)		安装螺纹	管径(mm)	重量(g)
	B	L			
1/8 KBV...S	14	(40)	G 1/8	6	35
1/4 KBV...S	17	(45)	G 1/4	8	50
3/8 KBV...S	21	(52)	G 3/8	10,12	80

《分解图》



※·配管的材质如果是不锈钢的话，喷嘴与螺帽的材质也会相应变化，所以需要客户指示材质。

·套筒的材质为黄铜。

● 订购时，请注明喷嘴型号：

1/4	K S V	1 0 0 0 C
安装 螺纹	材质 S - 不锈钢 B - 黄铜 A - 铝合金	型号