

EVERLOY SPRAY NOZZLES



污染控制用喷嘴

Spray Nozzles for Pollution Control



株式会社 共立合金制作所
KYORITSU GOKIN CO., LTD.

CAT.09C-R2-1510

单头雾化喷嘴

特点

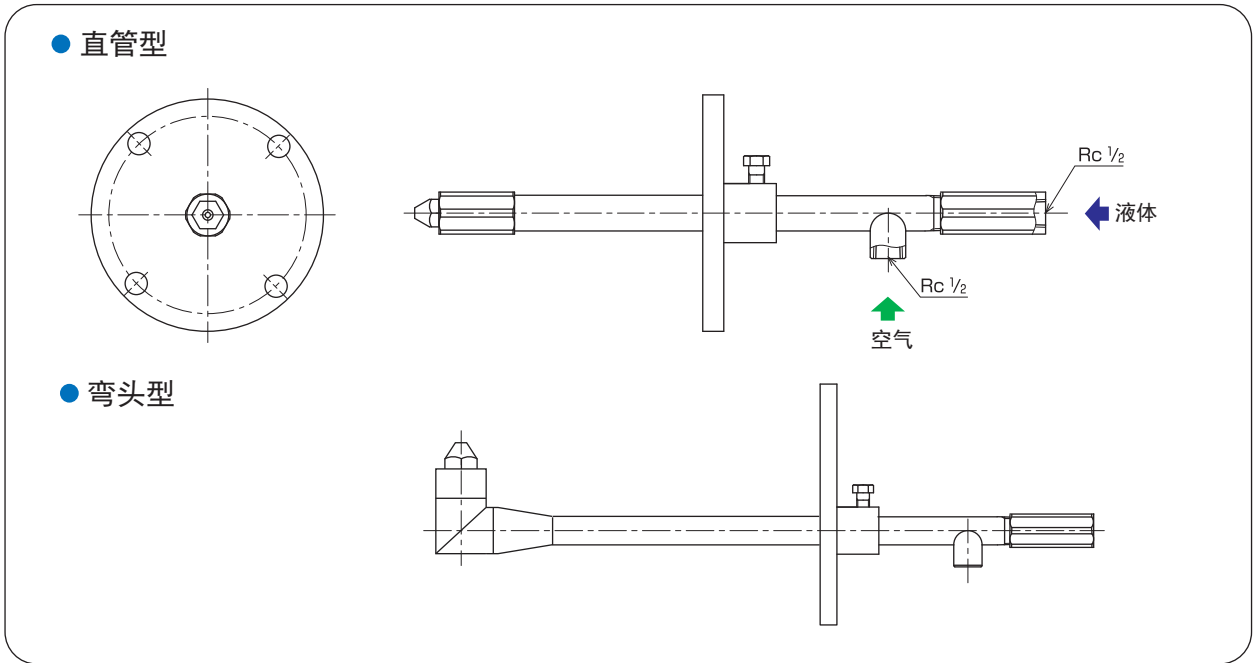
- 方便维护。
- 冷却水的通径大。

材质

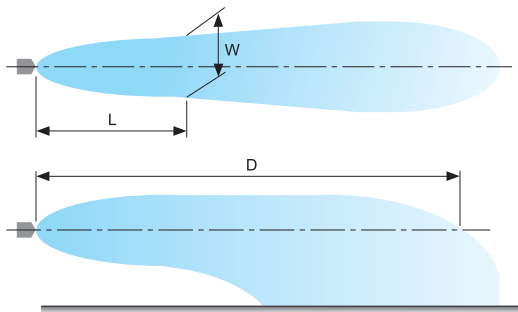
- 主要部：不锈钢（标准 SUS316L）



形状



喷射形状



喷嘴型号 KAM 700S

空气量 [m ³ /h(nor)]	水量 [L/h]	气水体积比	喷射形状尺寸 [mm]		
			D	L	W
50	500	100	8000	500	200
				1000	300
				2000	600
				3000	800

KAMX 喷嘴

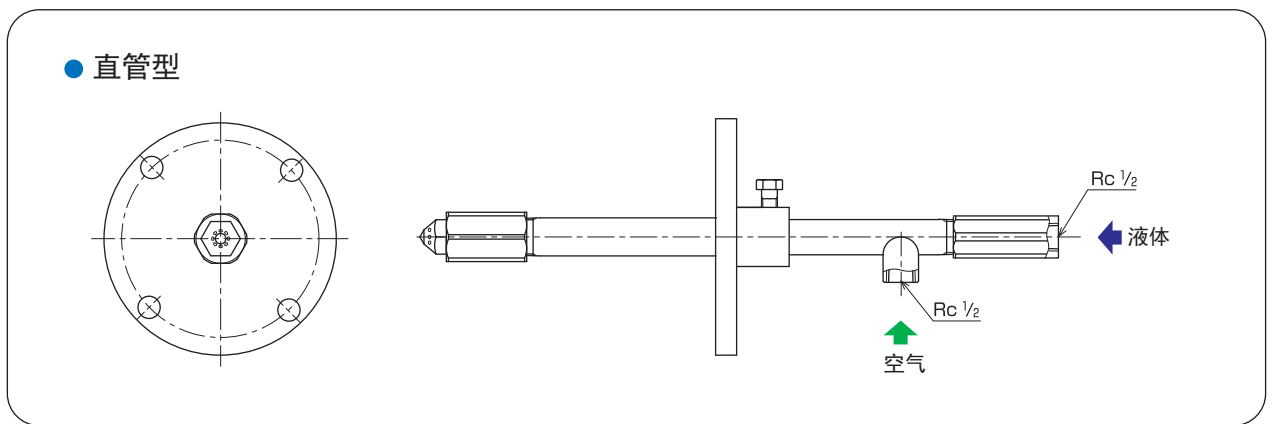
特点

- 轻量、精小。
- 可对应 40°至 80°的喷雾角度。
- 低气水比（气水比 100）以下时、也能抑制喷雾外围部的粗粒子、防止灰尘附着。

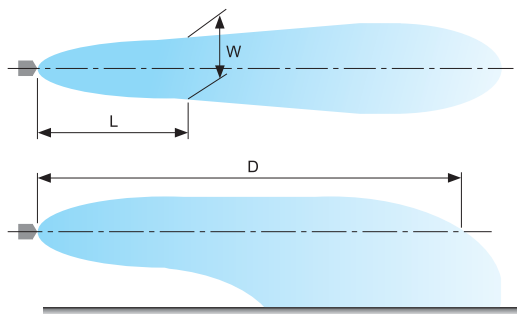
材质

- 主要部：不锈钢（标准 SUS316L）

形状



喷射形状



喷嘴型号 KAMX 750

空气量 [m ³ /h(nor)]	水量 [L/h]	气水体积比	喷射形状尺寸 [mm]		
			D	L	W
75	750	100	6000	1000	700
				2000	850
				3000	950
90	375	240	6000	1000	600
				2000	750
				3000	900

KAMX 喷嘴（大流量型）

特点

- 轻量、精小。
- 可对应 40°至 80°的喷雾角度。

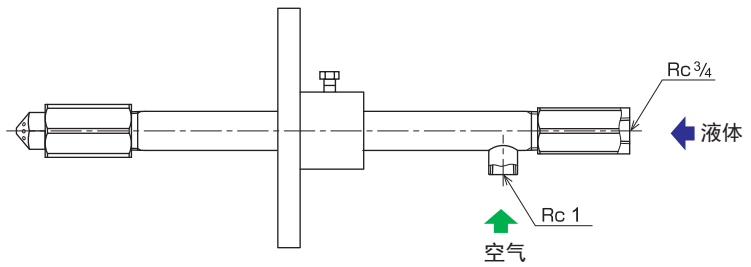
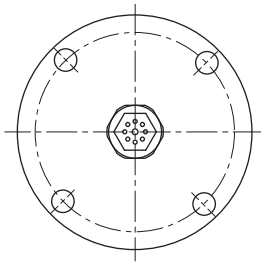
材质

- 主要部：不锈钢（标准 SUS316L）

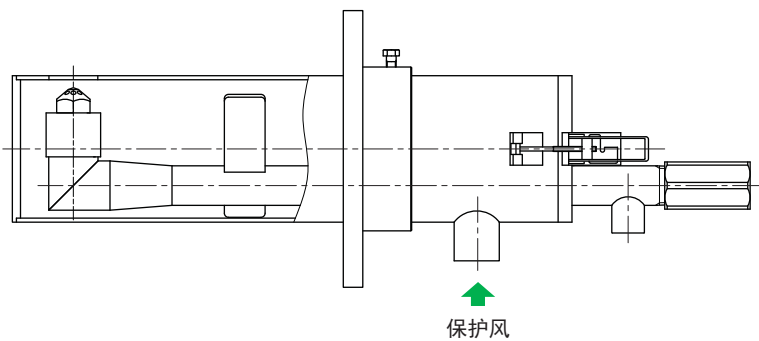
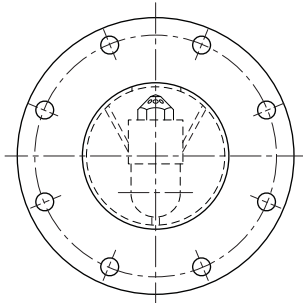
形状



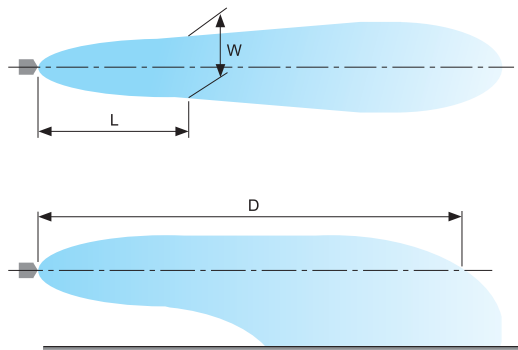
直管型



弯头型（附带保护管）



喷射形状



喷嘴型号 KAMX 2300

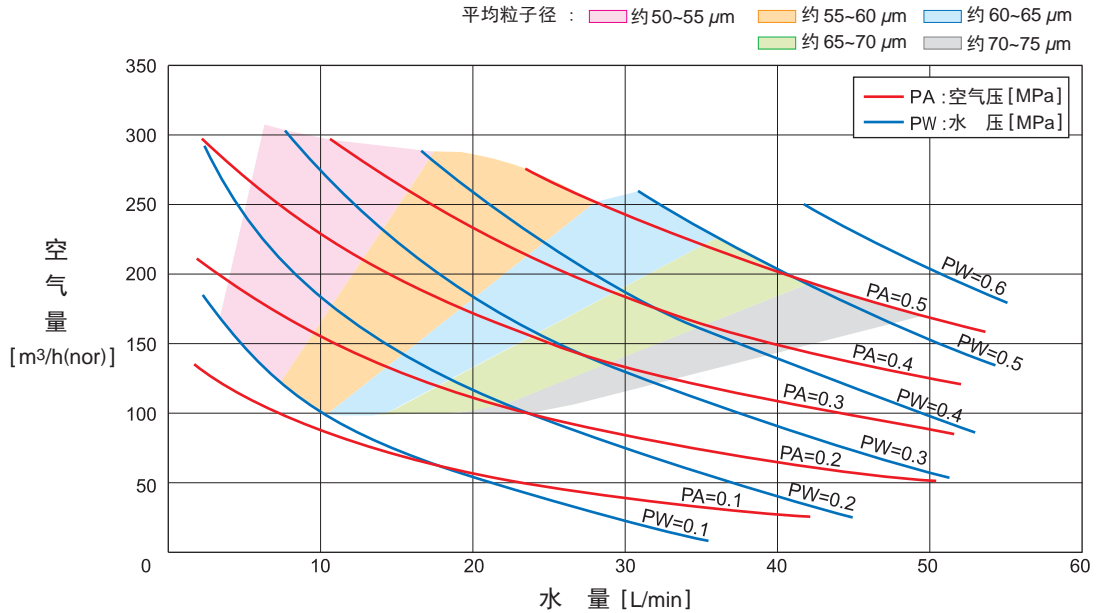
空气量 [m ³ /h(nor)]	水量 [L/h]	气水体积比	喷射形状尺寸 [mm]		
			D	L	W
276	2300	120	8000	500	400
				1000	600
				2000	900
				3000	1300

KAMX 喷嘴 (大流量型)

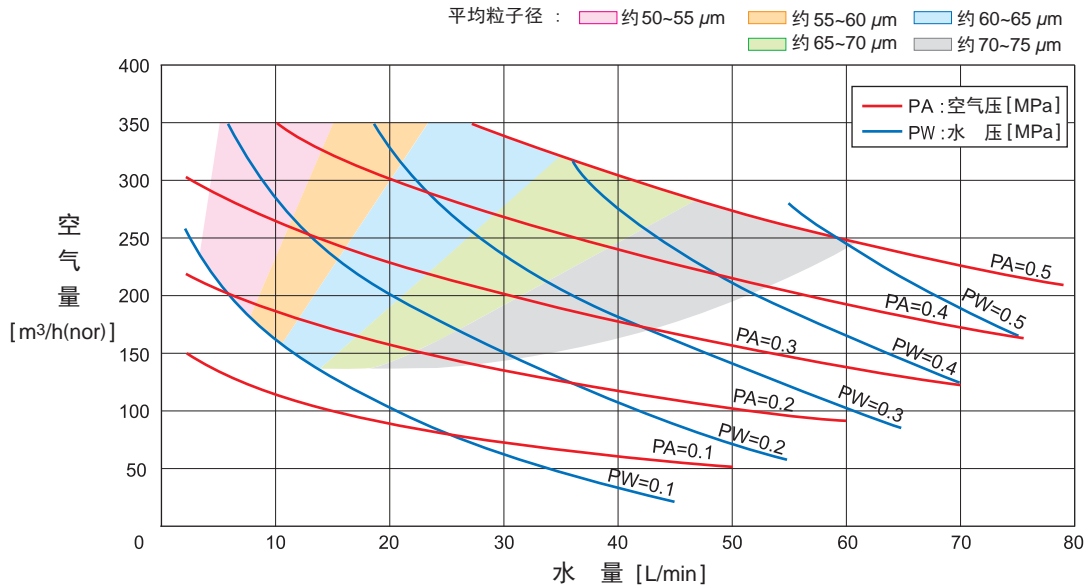
性能资料

空气量特性

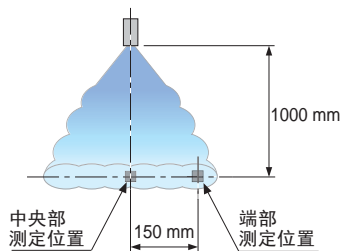
▶ 喷嘴型号 KAMX 1600



▶ 喷嘴型号 KAMX 2300



粒子径・流速测定



喷嘴型号 KAMX 2300

空气压 [MPa]	水压 [MPa]	空气量 [m ³ /h(nor)]	水量 [L/h]	气水体积比	平均粒径 SMD [μm]		平均流速 [m/s]	
					中央部	端部	中央部	端部
0.45	0.39	276	2300	120	67.6	66.7	41.5	20.2

空气喷雾喷嘴

特点

- 液体通路径较大、由于堵塞很少、方便维护。
- 粒子径较小、可均一喷射。

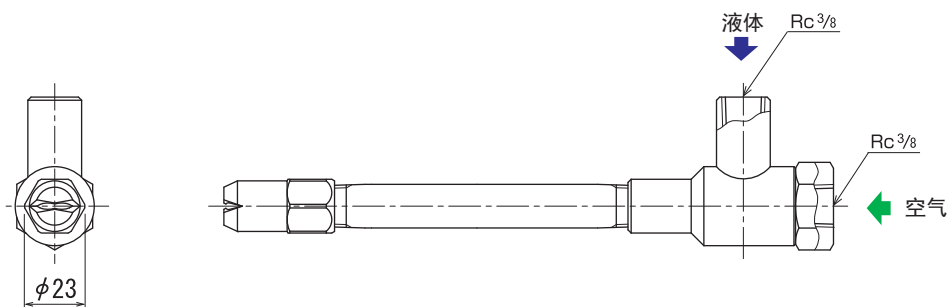
材质

- SUS316、SUS316L、SUS310S 等各种材质均可制作。

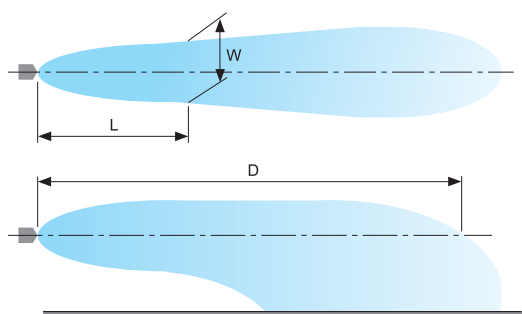


形状

KSAMM 型



喷射形状

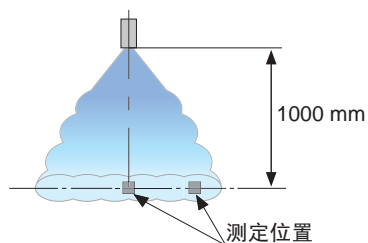


喷嘴型号 3/8 KSAMM 2280

空气压 [MPa]	水压 [MPa]	空气量 [m ³ /h(nor)]	水量 [L/h]	气水 体积比	喷射形状尺寸 [mm]			
					D	L	W	
0.26	0.26	16.5	300	55	3500	500	570	
						1000	900	
						2000	1050	
						3000	1150	

性能资料

粒子径・流速测定



喷嘴型号 3/8 KSAMM 2280

空气压 [MPa]	水压 [MPa]	空气量 [m ³ /h(nor)]	水量 [L/h]	气水 体积比	平均粒子径 SMD [μm]		平均流速 [m/s]	
					中央部	端部	中央部	端部
0.26	0.26	16.5	300	55	77.3	78.9	7.2	5.7

QC 喷嘴（单孔式）

特点

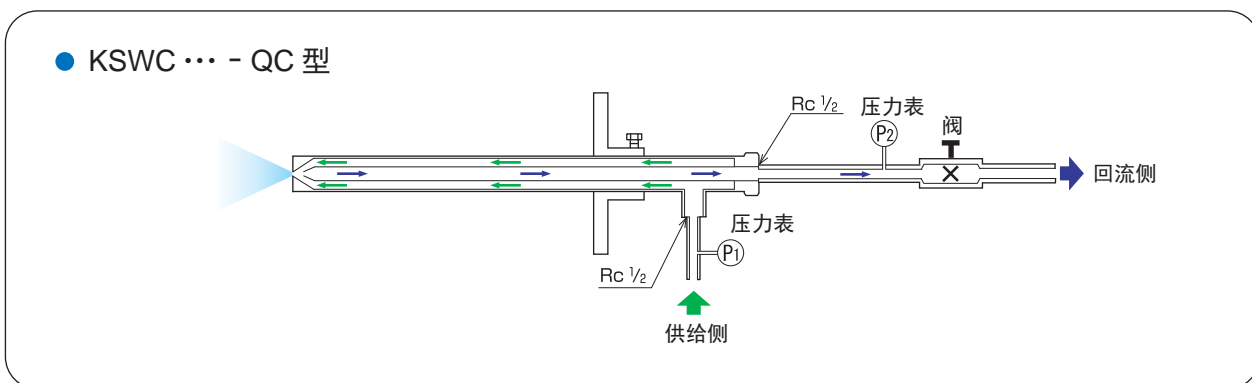
- 供给压力固定下、通过调节回流压力可控制喷射流量在 10:1 的范围。
- 供给压力固定下、喷射流量少时粒子径变小。

材质

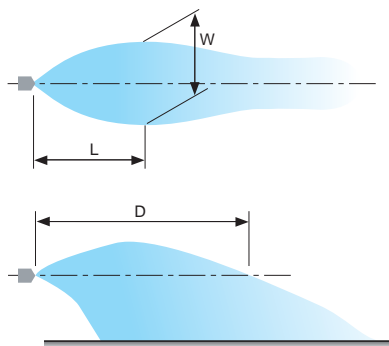
- 主要部：不锈钢（标准 SUS316L）



形状



喷射形状（供给压力 $P_1 = 2 \text{ MPa}$ 时）



喷嘴型号		下记回流压力 P_2 [MPa] 下的喷射形状尺寸 [mm]		
		W / L / D		
		1.25 全闭	0.6	0.2
KSWC	01	800 / 600 / 1500	500 / 300 / 700	400 / 200 / 400
	015	800 / 650 / 2000	550 / 500 / 1000	450 / 250 / 500
	02	800 / 700 / 2300	500 / 600 / 1300	500 / 300 / 600
	025	800 / 750 / 2400	600 / 650 / 1400	550 / 300 / 700
	03	800 / 800 / 2500	700 / 700 / 1500	600 / 300 / 800
	037	800 / 900 / 2600	800 / 750 / 1600	700 / 350 / 900
	045	800 / 1000 / 2700	900 / 800 / 1700	800 / 400 / 1000
	053	850 / 1100 / 2800	950 / 850 / 1800	850 / 450 / 1100
	06	900 / 1300 / 2900	1000 / 900 / 1900	900 / 450 / 1200
	067	1000 / 1500 / 3500	1050 / 900 / 2000	950 / 500 / 1300
	077	1100 / 1500 / 3500	1300 / 900 / 2800	1300 / 500 / 1600
	094	1300 / 1500 / 4000	1800 / 900 / 3800	2000 / 500 / 2100

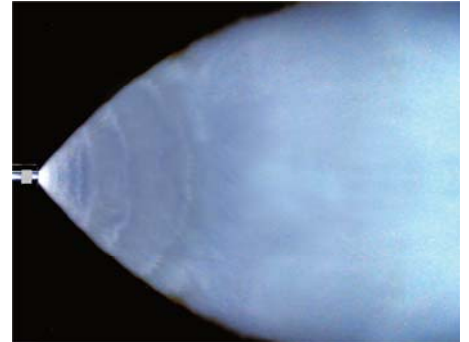
QC 喷嘴 (大流量型)

特点

- 供给压力固定下、通过调节回流压力可控制喷射流量在 10:1 的范围。
- 供给压力固定下、喷射流量少时粒子径变小。

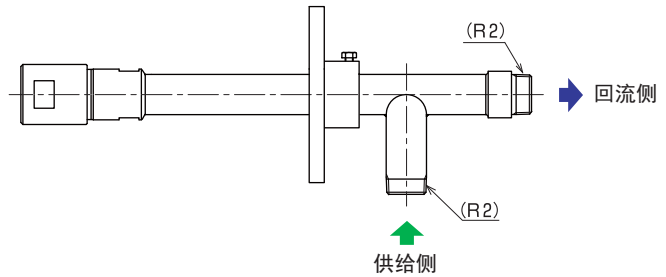
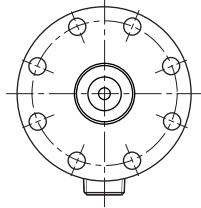
材质

- 主要部：不锈钢（标准 SUS316L）
喷孔部的材质可以变更为超硬合金或者陶瓷等材质。

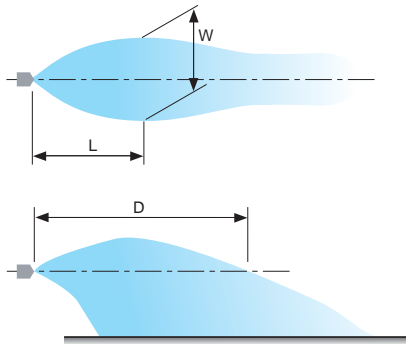


形状

● KSWC ... - QC - EE 型



喷射形状 (供给压力 $P_1 = 3.5 \text{ MPa}$ 时)



喷嘴型号	回流压力 P_2 [MPa]	喷射形状尺寸 [mm]		
		W	L	D
KSWC 800 - QC - EE	1.36 全闭	1350	1500	6500
	0.8	3280	2300	4550
	0.2	3650	1530	3250

实心圆锥喷嘴

特点

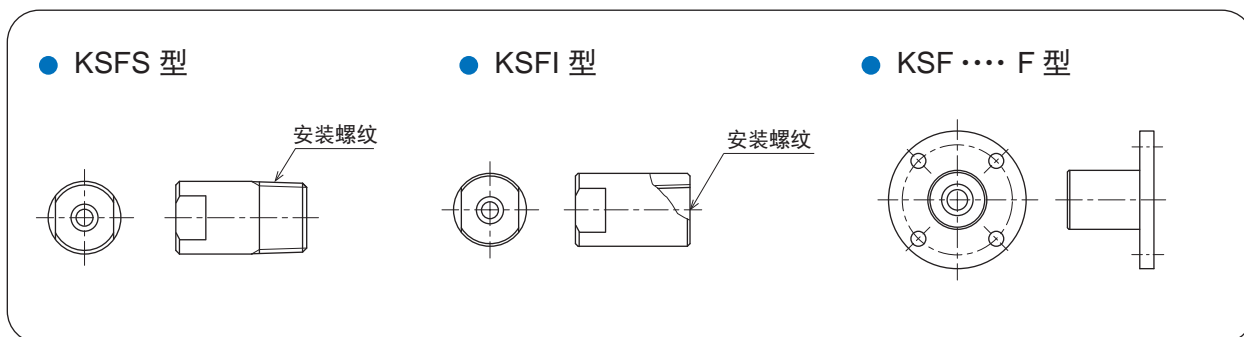
- 实心圆锥喷射形状。
- 可获得较小的粒子径。
- 流量与喷射角度种类齐全。

材质

- 不锈钢（标准 SUS316）
- 黄铜
- 树脂（PTFE, PVC, PP）
- 陶瓷
- 镍合金



形状



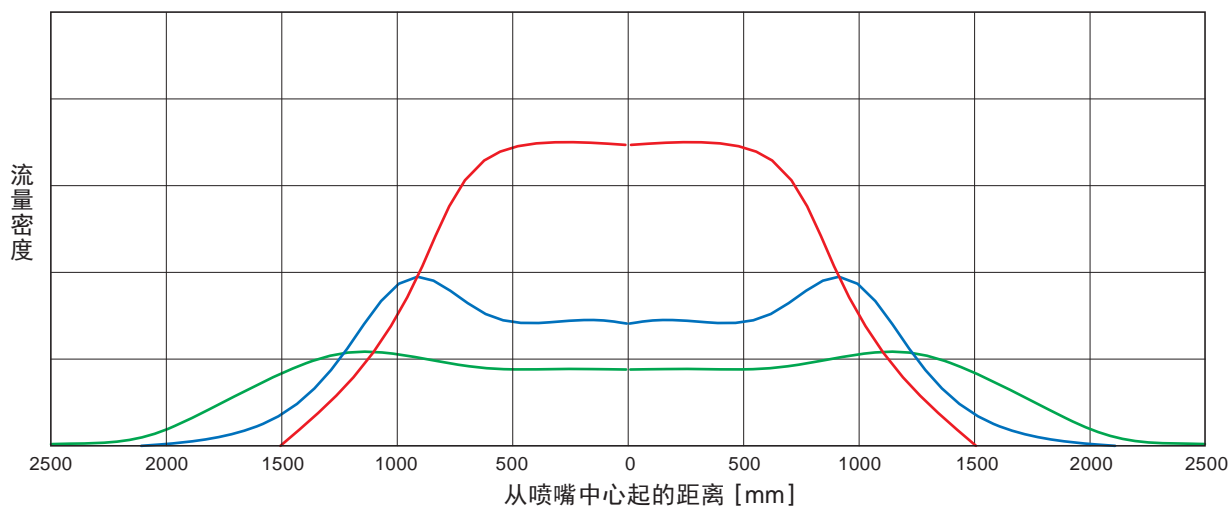
性能资料

流量分布

喷嘴型号：KPF 3000120W

喷射压力：0.03 MPa

喷射距离：
— 700 mm
— 1250 mm
— 1550 mm



PAW 喷嘴

特点

- 流量多、但相对粒子径较小。
- 液体通路径大。
- 广角实心喷射形状。

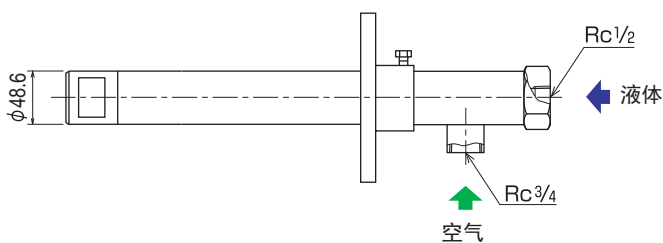
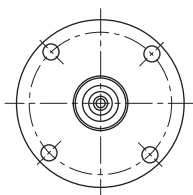
材质

- 主要部：不锈钢（标准 SUS316）

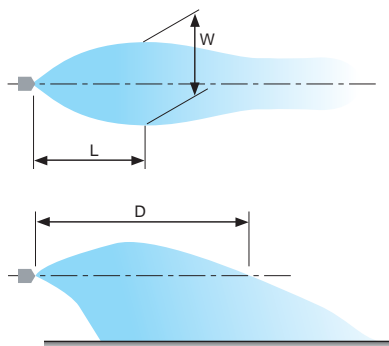


形状

PAW - B 型



喷射形状



喷嘴型号 PAW-B-47S

空气压 [MPa]	水压 [MPa]	喷射形状尺寸 [mm]			
		D	下记喷射距离 L 下的喷射宽度 W		
			1,000	2,000	3,000
0.2	0.02	2,400	1,400	1,600	800
	0.03	2,400	1,400	1,600	1,000
	0.04	2,800	1,400	1,800	1,100
0.3	0.02	2,800	1,800	1,200	800
	0.03	2,800	1,400	1,200	800
	0.04	2,800	1,300	1,100	800
0.4	0.02	3,000	1,600	1,200	1,000
	0.03	3,000	1,600	1,400	1,000
	0.04	3,000	1,400	1,200	1,000

螺旋喷嘴

特点

- 极不易堵塞。
- 安装尺寸小、可大流量喷射。

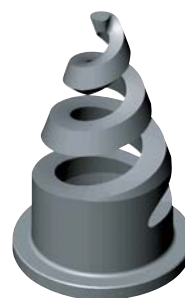
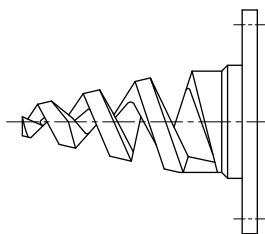
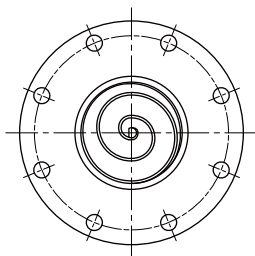
材质

- 不锈钢（标准 SUS316L）
- 陶瓷（SiSiC）



形状

● KSP 型



※ 尺寸根据规格设计。