

**EVERLOY** SPRAY NOZZLES



# 污染控制用喷嘴

Spray Nozzles for Pollution Control



株式会社 共立合金制作所  
KYORITSU GOKIN CO., LTD.

CAT.09C-R2-1510

# 单头雾化喷嘴

## 特点

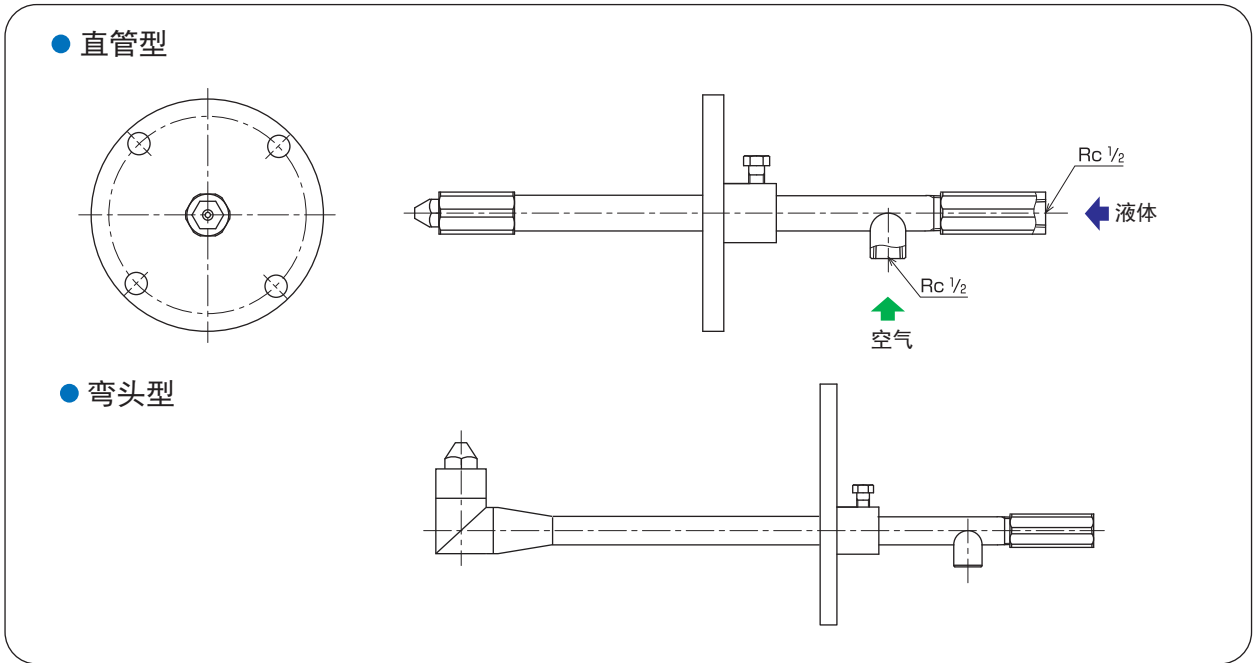
- 方便维护。
- 冷却水的通径大。

## 材质

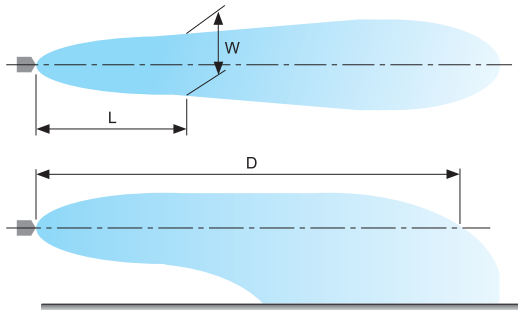
- 主要部：不锈钢（标准 SUS316L）



## 形状



## 喷射形状



喷嘴型号 KAM 700S

空气量 [m <sup>3</sup> /h(nor)]	水量 [L/h]	气水体积比	喷射形状尺寸 [mm]		
			D	L	W
50	500	100	8000	500	200
				1000	300
				2000	600
				3000	800

# KAMX 喷嘴

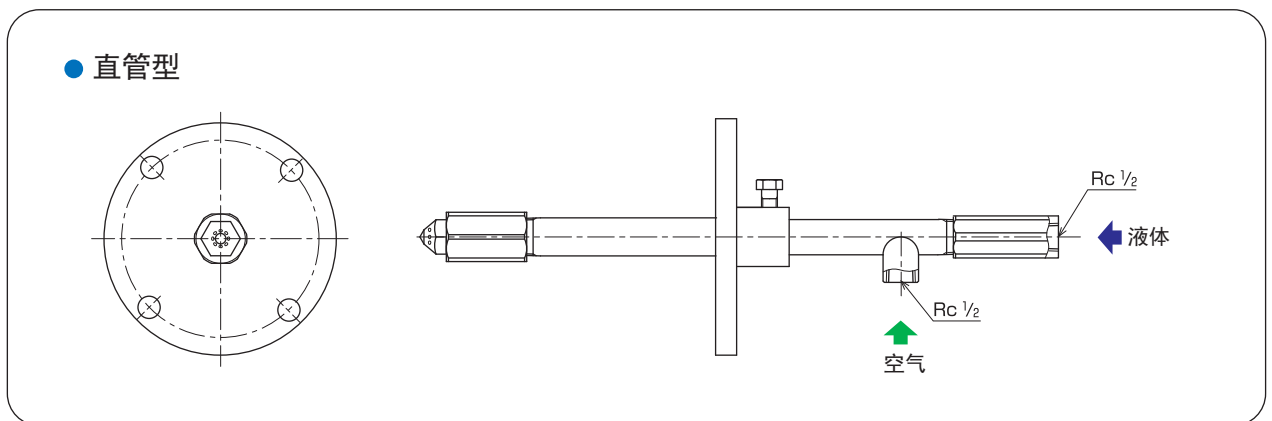
## 特点

- 轻量、精小。
- 可对应 40°至 80°的喷雾角度。
- 低气水比（气水比 100）以下时、也能抑制喷雾外围部的粗粒子、防止灰尘附着。

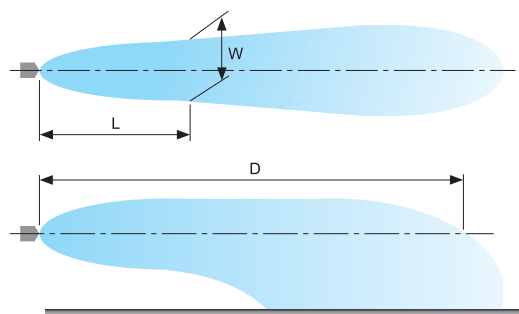
## 材质

- 主要部：不锈钢（标准 SUS316L）

## 形状



## 喷射形状



喷嘴型号 KAMX 750

空气量 [m <sup>3</sup> /h(nor)]	水量 [L/h]	气水体积比	喷射形状尺寸 [mm]		
			D	L	W
75	750	100	6000	1000	700
				2000	850
				3000	950
90	375	240	6000	1000	600
				2000	750
				3000	900

# KAMX 喷嘴 (大流量型)

## 特点

- 轻量、精小。
- 可对应 40°至 80°的喷雾角度。

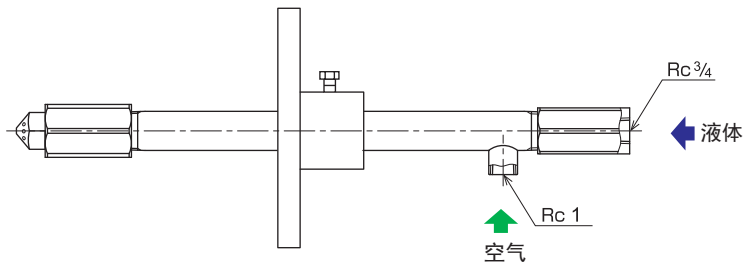
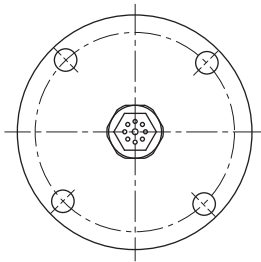
## 材质

- 主要部：不锈钢 (标准 SUS316L)

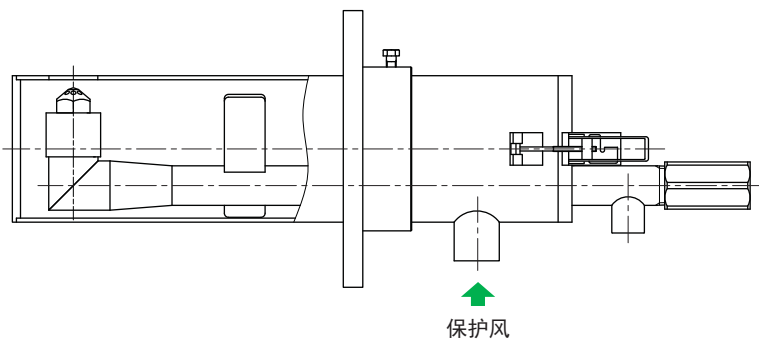
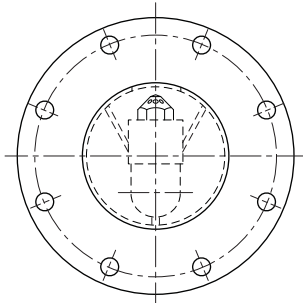
## 形状



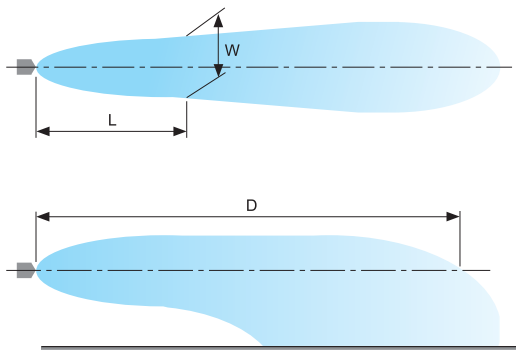
### 直管型



### 弯头型 (附带保护管)



## 喷射形状



喷嘴型号 KAMX 2300

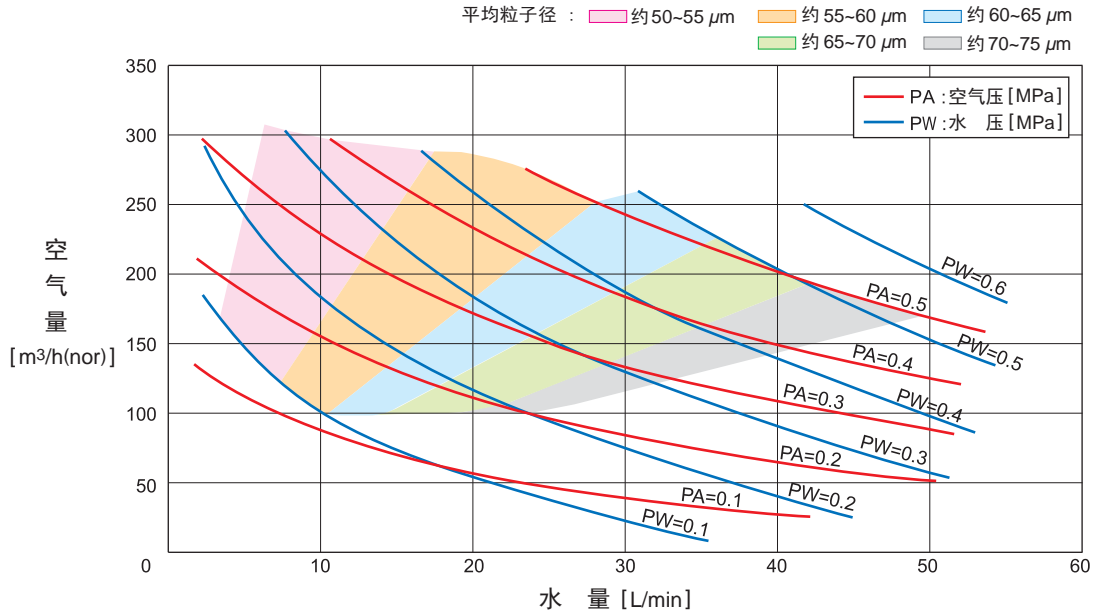
空气量 [m <sup>3</sup> /h(nor)]	水量 [L/h]	气水体积比	喷射形状尺寸 [mm]		
			D	L	W
276	2300	120	8000	500	400
				1000	600
				2000	900
				3000	1300

# KAMX 喷嘴 (大流量型)

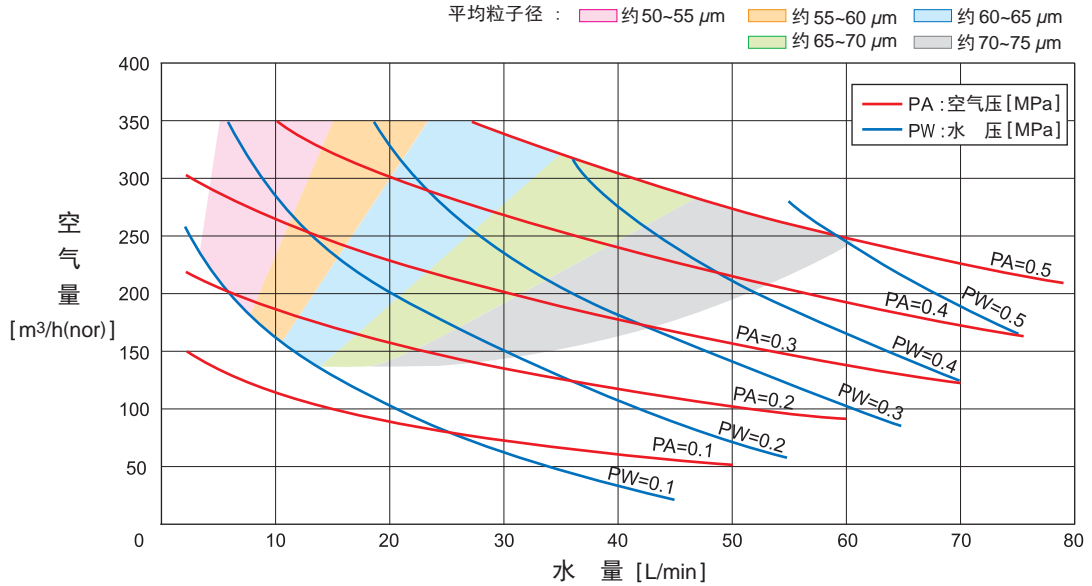
## 性能资料

### 空气量特性

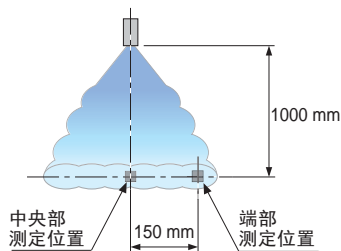
#### ▶ 喷嘴型号 KAMX 1600



#### ▶ 喷嘴型号 KAMX 2300



### 粒子径・流速测定



#### 喷嘴型号 KAMX 2300

空气压 [MPa]	水压 [MPa]	空气量 [m <sup>3</sup> /h(nor)]	水量 [L/h]	气水体积比	平均粒径 SMD [ $\mu\text{m}$ ]		平均流速 [m/s]	
					中央部	端部	中央部	端部
0.45	0.39	276	2300	120	67.6	66.7	41.5	20.2

# QC 喷嘴（单孔式）

## 特点

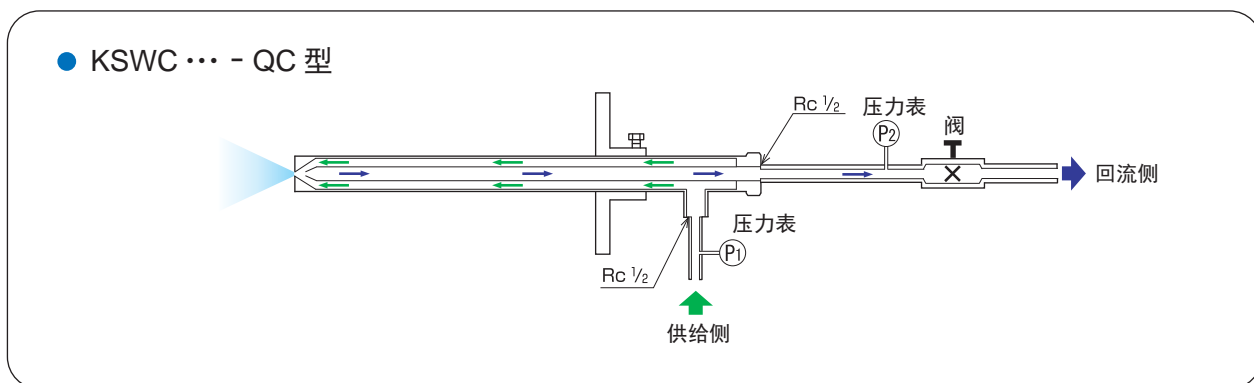
- 供给压力固定下、通过调节回流压力可控制喷射流量在 10:1 的范围。
- 供给压力固定下、喷射流量少时粒子径变小。

## 材质

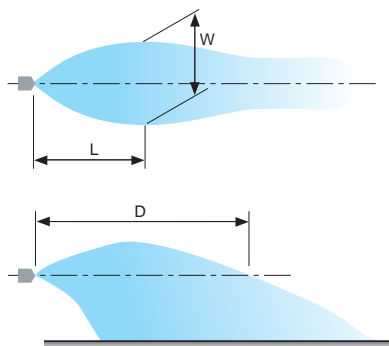
- 主要部：不锈钢（标准 SUS316L）



## 形状



## 喷射形状（供给压力 P1 = 2 MPa 时）



喷嘴型号		下记回流压力 P2 [MPa] 下的喷射形状尺寸 [mm]		
		W / L / D		
		1.25 全闭	0.6	0.2
KSWC	01	800 / 600 / 1500	500 / 300 / 700	400 / 200 / 400
	015	800 / 650 / 2000	550 / 500 / 1000	450 / 250 / 500
	02	800 / 700 / 2300	500 / 600 / 1300	500 / 300 / 600
	025	800 / 750 / 2400	600 / 650 / 1400	550 / 300 / 700
	03	800 / 800 / 2500	700 / 700 / 1500	600 / 300 / 800
	037	800 / 900 / 2600	800 / 750 / 1600	700 / 350 / 900
	045	800 / 1000 / 2700	900 / 800 / 1700	800 / 400 / 1000
	053	850 / 1100 / 2800	950 / 850 / 1800	850 / 450 / 1100
	06	900 / 1300 / 2900	1000 / 900 / 1900	900 / 450 / 1200
	067	1000 / 1500 / 3500	1050 / 900 / 2000	950 / 500 / 1300
	077	1100 / 1500 / 3500	1300 / 900 / 2800	1300 / 500 / 1600
	094	1300 / 1500 / 4000	1800 / 900 / 3800	2000 / 500 / 2100

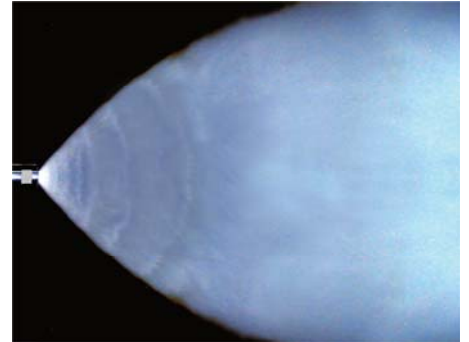
# QC 喷嘴 (大流量型)

## 特点

- 供给压力固定下、通过调节回流压力可控制喷射流量在 10:1 的范围。
- 供给压力固定下、喷射流量少时粒子径变小。

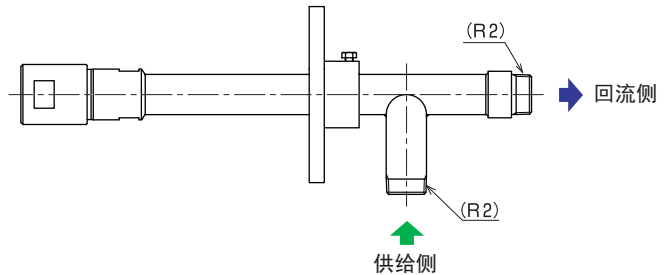
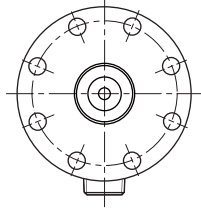
## 材质

- 主要部：不锈钢（标准 SUS316L）  
喷孔部的材质可以变更为超硬合金或者陶瓷等材质。

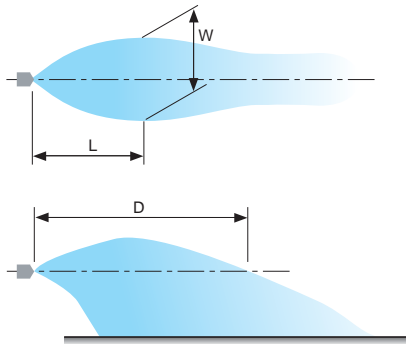


## 形状

### ● KSWC ... - QC - EE 型



## 喷射形状 (供给压力 $P_1 = 3.5 \text{ MPa}$ 时)



喷嘴型号	回流压力 $P_2$ [MPa]	喷射形状尺寸 [mm]		
		W	L	D
KSWC 800-QC-EE	1.36 全闭	1350	1500	6500
	0.8	3280	2300	4550
	0.2	3650	1530	3250