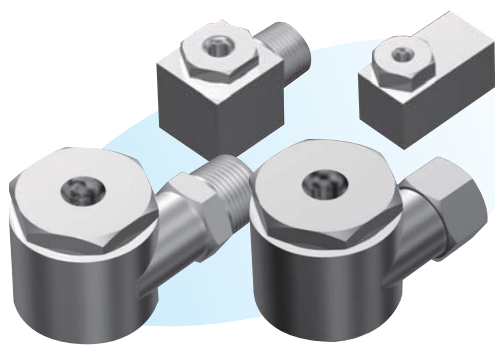


涡卷喷嘴



▶ 特长

- 圆周方向的流量分布大致平均。
- 喷嘴内部无障碍物、不须担心堵塞。

▶ 用途

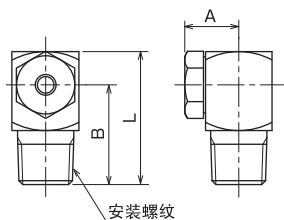
- 排气的加湿冷却、排气吸收。
- 环水冷却、防尘、消泡、霜取、洗净。
- 排烟脱硫、药剂散布。

▶ 材质

- 不锈钢 (标准SUS303)、黄铜
- 树脂 (PTFE、PVC、PP)
- 陶瓷、镍合金

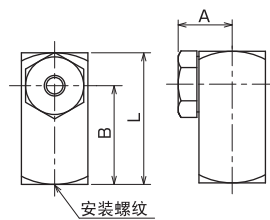
形状·尺寸

● KSW型 安装螺纹 R¹/₄~R¹/₂



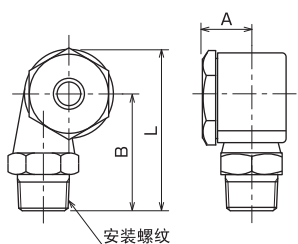
| 型式 | 尺寸(mm) | | | 安装 螺纹 | 重量 (g) |
|---------|--------|------|----|-------------------------------|-----------|
| | A | B | L | | |
| 1/4 KSW | 13 | 24 | 32 | R ¹ / ₄ | 45 |
| 3/8 KSW | 16 | 27 | 38 | R ³ / ₈ | 80 |
| 1/2 KSW | 19.5 | 32.5 | 45 | R ¹ / ₂ | 135 |

● KSW·····H型 安装螺纹 Rc¹/₄~Rc¹/₂



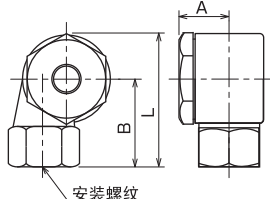
| 型式 | 尺寸(mm) | | | 安装 螺纹 | 重量 (g) |
|---------------|--------|------|----|--------------------------------|-----------|
| | A | B | L | | |
| 1/4 KSW·····H | 13 | 24 | 32 | Rc ¹ / ₄ | 55 |
| 3/8 KSW·····H | 16 | 27 | 38 | Rc ³ / ₈ | 105 |
| 1/2 KSW·····H | 19.5 | 32.5 | 45 | Rc ¹ / ₂ | 160 |

● KSW型 安装螺纹 R³/₄~R1



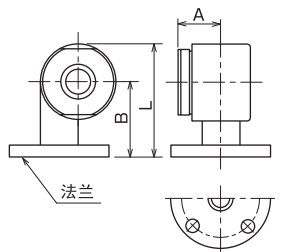
| 型式 | 尺寸(mm) | | | 安装 螺纹 | 重量 (kg) |
|---------|--------|----|-----|-------------------------------|------------|
| | A | B | L | | |
| 3/4 KSW | 26 | 61 | 84 | R ³ / ₄ | 0.6 |
| 1 KSW | 36 | 72 | 100 | R1 | 1.4 |

● KSW·····H型 安装螺纹 Rc³/₄~Rc1¹/₂



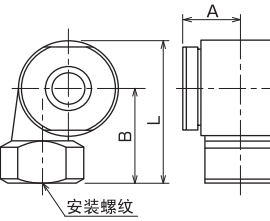
| 型式 | 尺寸(mm) | | | 安装 螺纹 | 重量 (kg) |
|-----------------|--------|----|------|--------------------------------|------------|
| | A | B | L | | |
| 3/4 KSW·····H | 27 | 45 | 68 | Rc ³ / ₄ | 0.5 |
| 1 KSW·····H | 36 | 56 | 83.5 | Rc1 | 1.2 |
| 1 1/4 KSW·····H | 60 | 75 | 115 | Rc1 1/4 | 3.0 |
| 1 1/2 KSW·····H | 75 | 85 | 135 | Rc1 1/2 | 4.5 |

● KSW·····F型 法兰式



| 型式 | 尺寸(mm) | | | 法兰 尺寸 | 重量 (kg) |
|-----------------|--------|-----|-----|----------|------------|
| | A | B | L | | |
| 2 KSW·····F | 95 | 100 | 160 | 2B | 8.2 |
| 2 1/2 KSW·····F | 125 | 115 | 188 | 2 1/2 B | 11.6 |
| 3 KSW·····F | 150 | 130 | 215 | 3B | 18.0 |
| 4 KSW·····F | 180 | 160 | 275 | 4B | 28.0 |

● KSW·····H型 安装螺纹 Rc2~Rc4



| 型式 | 尺寸(mm) | | | 安装 螺纹 | 重量 (kg) |
|-----------------|--------|-----|-----|----------|------------|
| | A | B | L | | |
| 2 KSW·····H | 95 | 100 | 160 | Rc 2 | 7.2 |
| 2 1/2 KSW·····H | 125 | 120 | 193 | Rc2 1/2 | 10.5 |
| 3 KSW·····H | 150 | 140 | 225 | Rc 3 | 17.0 |
| 4 KSW·····H | 180 | 170 | 285 | Rc 4 | 26.0 |

法兰是以JIS 5K为标准。

● 订购时，请注明喷嘴型号：

| | | | | |
|----------|---------|---|---|------|
| 1/4 | K | S | W | 1080 |
| 安装 螺纹 | 材质 | | | 型号 |
| | S - 不锈钢 | | | |
| | B - 黄铜 | | | |
| | P - 树脂 | | | |