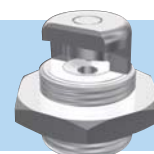


自清式喷嘴



■ 特 长

- 喷嘴喷孔受异物堵塞时，不需要取下喷嘴，将压力降低至0.03MPa，喷孔部喷口打开，可使异物流出。在水质恶劣，担心喷嘴堵塞的使用情况下，特别有效。

■ 用 途：

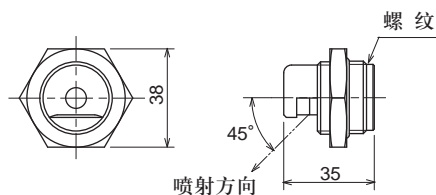
- 抄纸机的网部、毛毯的高压洗净。
- 网部用辊筒、压榨部用辊筒的洗净。
- 拆卸困难的设备的洗净。

■ 材 质

- 不锈钢
(SUS303, SUS316)

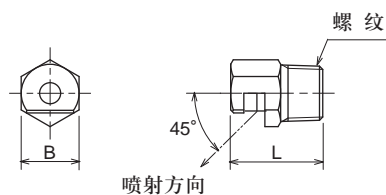
■ 形 状 · 尺 寸

● 直射型：平行螺纹式



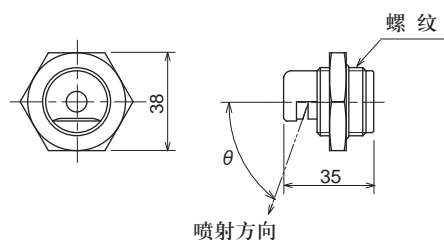
| 型号 | 螺 纹 | 重量 [g] |
|-----|--------------------------------|--------|
| SCJ | G ^{3/4} φ28, 20 螺纹 | 130 |

● 直射型：锥管螺纹式



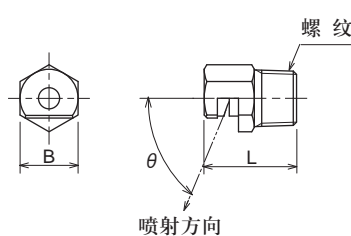
| 型 号 | 尺寸 [mm] | | 螺 纹 | 重量 [g] |
|---------|---------|----|-------|--------|
| | B | L | | |
| 1/2 SCJ | 22 | 35 | R 1/2 | 75 |
| 3/4 SCJ | 27 | 35 | R 3/4 | 120 |

● 扇型：平行螺纹式



| 型号 | 螺 纹 | 重量 [g] |
|-----|--------------------------------|--------|
| SCF | G ^{3/4} φ28, 20 螺纹 | 130 |

● 扇型：锥管螺纹式



| 型 号 | 尺寸 [mm] | | 螺 纹 | 重量 [g] |
|---------|---------|----|-------|--------|
| | B | L | | |
| 1/2 SCF | 22 | 35 | R 1/2 | 75 |
| 3/4 SCF | 27 | 35 | R 3/4 | 120 |

※ · 喷射倾斜角θ在75°~85°范围

· 使用螺丝螺纹1/2尺寸时，在压力0.3 MPa下，制作流量范围可达到6 L/min, 超过6 L/min流量时，须采用3/4尺寸螺丝螺纹

NPT螺纹接头也可供应

● 订购时，请注明喷嘴型号：

● 平行螺纹式

S C J
|
J - 直射型
F - 扇形

0.8
|
型号

G $\frac{3}{4}$
|
螺纹

G $\frac{3}{4}$: JIS G螺纹
无表示: ϕ 28, 20 螺纹

● 锥管螺纹式

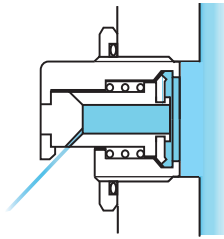
$\frac{3}{4}$
|
螺纹

S C J
|
J - 直射型
F - 扇形

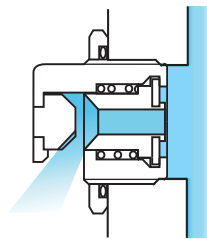
0.8
|
型号

■ 洗净原理

● 通常使用时（升压时）



● 异物洗净时（压力0.03MPa）



异物洗净时大约须要有10 L/min的冲洗水量

自清式喷嘴 —双针型—



■ 特 长

为了提高洗净效率的双针型，在多污物的网部端面使用，效果很显著。喷射间的角度是30°及45°

■ 用 途：

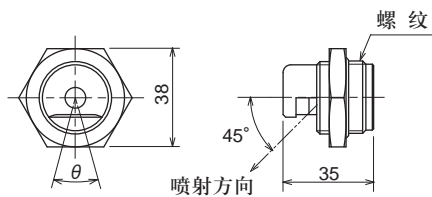
- 抄纸机的网部、毛毯的高压洗净。
- 网部用辊筒、压榨部用辊筒的洗净。
- 拆卸困难的设备的洗净。

■ 材 质

- 不锈钢 (SUS303, SUS316)

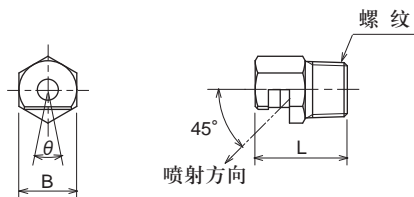
■ 形 状 · 尺 寸

● 直射双针型：平行螺纹式



| 型 号 | 螺 纹 | 重 量 [g] |
|---------|--------------------------------|---------|
| SCJ··x2 | G ^{3/4} φ28, 20 螺纹 | 130 |

● 直射双针型：锥管螺纹式



| 型 号 | 尺 寸 [mm] | | 螺 纹 | 重 量 [g] |
|-------------|----------|----|-------|---------|
| | B | L | | |
| 1/2 SCJ··x2 | 22 | 35 | R 1/2 | 75 |
| 3/4 SCJ··x2 | 27 | 35 | R 3/4 | 120 |

θ：喷射间的角度

NPT螺纹接头也可供应

● 订购时，请注明喷嘴型号：

● 平行螺纹式

S C J 0.5×2 G^{3/4} - 45°
 型号 螺纹 喷射间的角度

G^{3/4}：JIS G螺纹
 无表示：φ28, 20 螺纹

● 锥管螺纹式

1/2 S C J 0.5×2 - 30°
 螺纹 型号 喷射间的角度