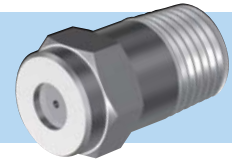


直线喷射形喷嘴



■ 特 长

- 极优异的直进性，大冲击力、洗净力强。
- 喷嘴喷孔部，使用硬质合金、红宝石等耐磨性优良的材料。
- 不容易磨耗，长时间使用也不会增加流量、浪费水。

■ 材 质

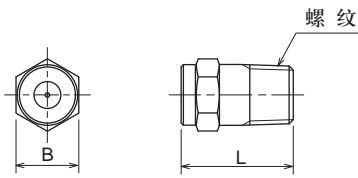
- 喷嘴头：硬质合金、红宝石、不锈钢、陶瓷、蓝宝石。
- 本 体：不锈钢（标准SUS303）。

■ 用 途：

- 网部、毛毯、伏辊、干网（帆布）等的高压洗净。
- 筛网洗净。

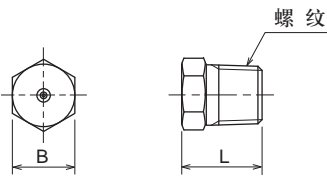
■ 形 状 · 尺 寸

- KCJ … S (硬质合金), KRJ … S (红宝石), KSJ … S (不锈钢) 和 KCEJ … S (陶瓷) 型



型 号	尺寸(mm)		螺 纹	重 量 (g)
	B	L		
1/8 KCJ…S	10	18	R 1/8	10
1/4 KCJ…S	14	25	R 1/4	30
3/8 KCJ…S	17	32	R 3/8	50

- KSAJ (蓝宝石) 型



型 号	尺寸(mm)		螺 纹	重 量 (g)
	B	L		
1/8 KSAJ	12	16	R 1/8	10
1/4 KSAJ	14	18	R 1/4	20

NPT螺纹接头也可供应

- 订购时，请注明喷嘴型号：

1/4	K C J	1.0 S
螺纹	喷嘴头材质	型号
	C - 硬质合金	
	R - 红宝石	
	S - 不锈钢	
	CE - 陶瓷	
	SA - 蓝宝石	

直线喷射形喷嘴

—C型—



□ 特 长

- 安装于配管上时，喷嘴的喷孔通入水口，深入于管内，不容易发生因管内异物造成的堵塞。

□ 材 质

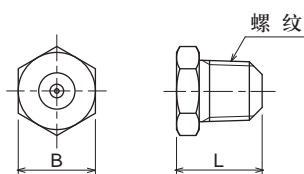
- 喷嘴头：硬质合金、红宝石、不锈钢、陶瓷。
- 本 体：不锈钢（标准SUS303）。

□ 用 途：

- 网部、毛毯等的高压洗净。

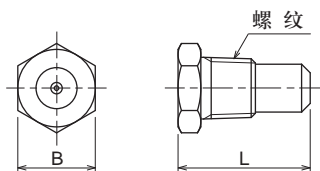
□ 形 状 · 尺 寸

- KCJ ... C (硬质合金), KRJ ... C (红宝石), KSJ ... C (不锈钢), KCEJ ... C (陶瓷) 型



型 号	尺寸(mm)		螺 纹	重 量 (g)
	B	L		
1/8 KCJ...C	12	15	R 1/8	15
1/4 KCJ...C	17	19	R 1/4	25
KCJ...C	17	19	M 14	25

- KCJ ... CJ (硬质合金), KRJ ... CL (红宝石), KSJ ... CL (不锈钢), KCEJ ... CL (陶瓷) 型



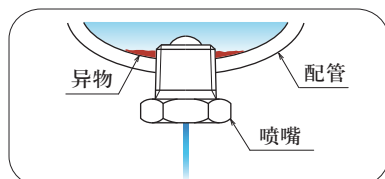
型 号	尺寸(mm)		螺 纹	重 量 (g)
	B	L		
1/8 KCJ...CL	12	29	R 1/8	20
1/4 KCJ...CL	17	29	R 1/4	40

NPT螺纹接头也可供应

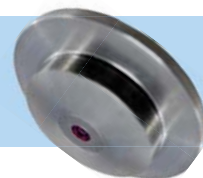
- 订购时，请注明喷嘴型号：

1/4	K	C	J	1.0	C
螺纹	喷嘴头材质			型号	
	C - 硬质合金				
	R - 红宝石				
	S - 不锈钢				
	CE - 陶瓷				

□ 喷嘴安装案例



直线喷射形喷嘴 —C型特殊喷嘴—



□ 特 长

- 安装于配管上时，喷嘴的喷孔通入水口，深入于管内，不容易发生因管内异物造成的堵塞。

□ 材 质

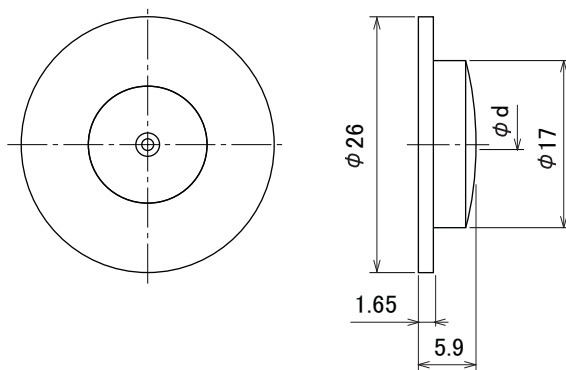
- 喷嘴头：红宝石。
- 本 体：不锈钢（标准SUS303）。

□ 用 途：

- 网部、毛毯等的高压洗净。

□ 形 状 · 尺 寸

● KRJ...C SP



● 订购时，请注明喷嘴型号：

K	R	J	0.9	C	SP
喷嘴头材质			型号		