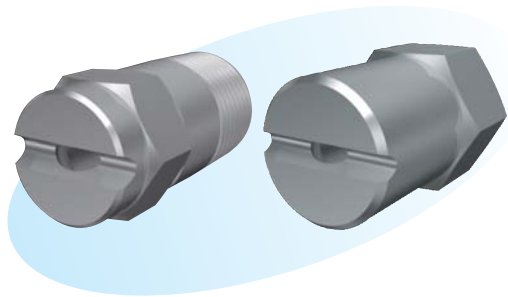


## 扇形喷嘴 一体式



### ▶ 特长

- 简单的内部构造、堵塞少。
- 粒子大。
- 喷射宽幅方向中央部凸型的流量分布。

### ▶ 用途

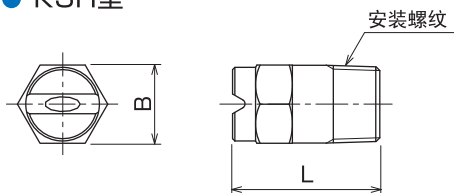
- 过滤器、筛网、瓶、机械、钢板、容器等的洗净。
- 蚀刻液、油、润滑油、除草剂、水溶液等的散布。
- 压延机的轧辊、钢板等的冷却。

### ▶ 材质

- 不锈钢(标准 SUS303)、黄铜
- 树脂 (PTFE、PVC、PP)

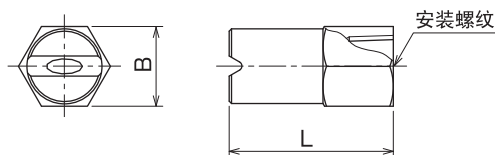
### 形状·尺寸

#### ● KSH型



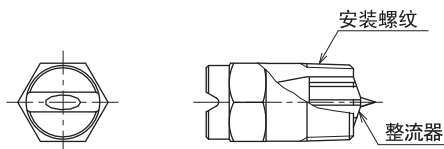
型式	尺寸(mm)		安装螺纹	重量(g)
	B	L		
1/8 KSH	10	18	R 1/8	10
1/4 KSH	14	25	R 1/4	25
3/8 KSH	17	32	R 3/8	45
1/2 KSH	22,23	38	R 1/2	95
3/4 KSH	27	50	R 3/4	175
1 KSH	35	60	R 1	340
1 1/4 KSH	46	75	R 1 1/4	740
1 1/2 KSH	50	90	R 1 1/2	1050

#### ● KSH·····H型



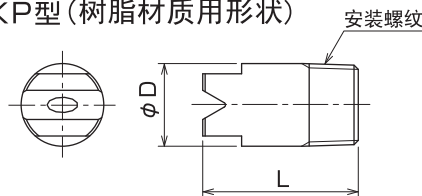
型式	尺寸(mm)		安装螺纹	重量(g)
	B	L		
1/8 KSH·····H	14	22	Rc 1/8	20
1/4 KSH·····H	19	32	Rc 1/4	55
3/8 KSH·····H	22	38	Rc 3/8	80
1/2 KSH·····H	27	50	Rc 1/2	160
3/4 KSH·····H	32	64	Rc 3/4	290
1 KSH·····H	41	80	Rc 1	600

#### ● KSH型 (配整流器)



※ 由于配整流器、即使乱流也能控制住喷射形状从而得到稳定喷射。(参照H-7)

#### ● KP型 (树脂材质用形状)



型式	尺寸(mm)		安装螺纹
	D	L	
1/4 KP	14	25	R 1/4
3/8 KP	17	32	R 3/8
1/2 KP	22	38	R 1/2
3/4 KP	27	50	R 3/4

※ KP型仅限树脂材质用。

● 订购时，请注明喷嘴型号：

1/4	K	S	H	1080
安装 螺纹	材质	材质	型号	
	S - 不锈钢	B - 黄铜		