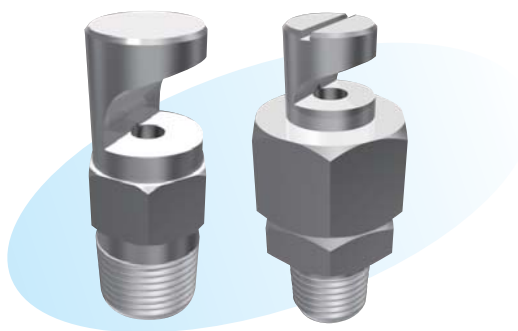


侧喷嘴



▶ 特长

- 可获广角的喷雾角度。
- 简单的构造、不易堵塞。
- 分离型可只更换喷嘴头。

▶ 用途

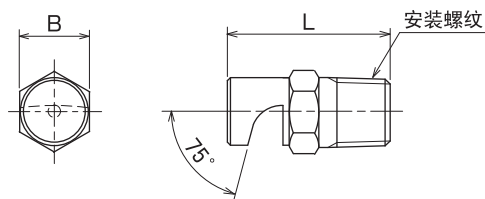
- 输送带、薄膜、集尘机板、玻璃板、板材等的洗净。
- 输送带、屋顶、槽等的冷却。
- 防火、防热、防臭、防尘。

▶ 材质

- 不锈钢(标准SUS303)、黄铜
- 树脂(PTFE、PVC、PP)

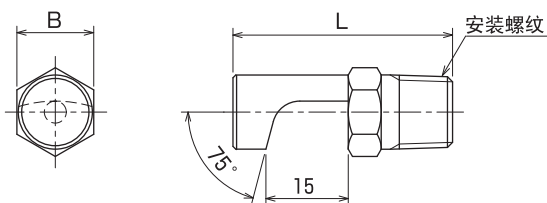
形状·尺寸

● KSY型



型 式	尺寸 (mm)		安装螺纹	重量 (g)
	B	L		
1/8 KSY	12	25	R 1/8	20
1/4 KSY	14	34	R 1/4	35
3/8 KSY	17	44	R 3/8	70
1/2 KSY	22	51	R 1/2	130
3/4 KSY	27(29)	60	R 3/4	230

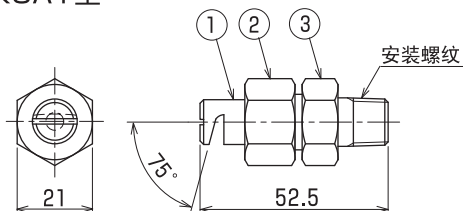
● KSYL型



型 式	尺寸 (mm)		安装螺纹	重量 (g)
	B	L		
1/8 KSYL	12	40	R 1/8	25
1/4 KSYL	14	40	R 1/4	40
3/8 KSYL	17	44	R 3/8	70
1/2 KSYL	22	51	R 1/2	130
3/4 KSYL	27(29)	60	R 3/4	230

※安装螺纹R3/4型号在150以上的、尺寸B是(29)。

● KSAY型



编号	零件名	型 式	安装螺纹	重量 (g)
1	喷嘴头	1/4 KSAY	R 1/4	90
2	螺 母	3/8 KSAY	R 3/8	80
3	接 头			

● 订购时，请注明喷嘴型号：

1/4	K	S	Y	10
安装	材			型
螺纹	质			号
	S - 不锈钢			
	B - 黄铜			
	P - 树脂			