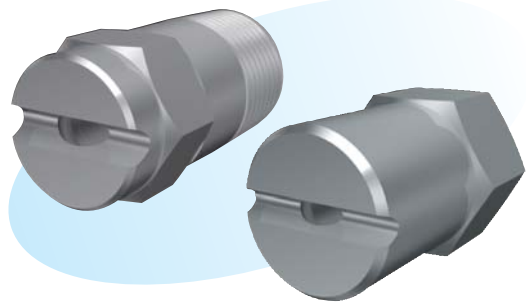


长圆吹喷嘴



▶ 特长

- 堵塞少。
- 喷射厚度方向的喷射角度 $16^{\circ}\sim 20^{\circ}$ 、比扇形喷嘴宽。

▶ 用途

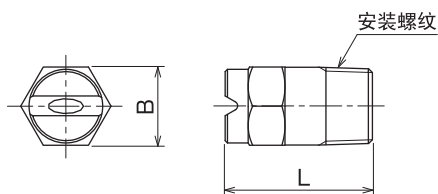
- 轧辊、钢板、钢片等的冷却。
- 各种洗净。
- 药液等的散布。
- 防尘、消泡等。

▶ 材质

- 不锈钢(标准 SUS303)
- 黄铜

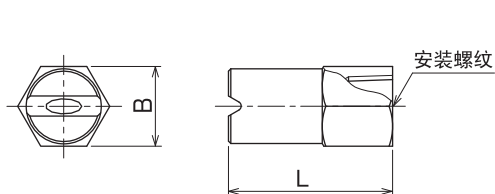
形状·尺寸

● KSHR型



型式	尺寸(mm)		安装螺纹	重量(g)
	B	L		
1/4 KSHR	14	25	R 1/4	25
3/8 KSHR	17	32	R 3/8	45
1/2 KSHR	22,23	38	R 1/2	95
3/4 KSHR	27	50	R 3/4	175
1 KSHR	35	60	R 1	340

● KSHR·····H型



型式	尺寸(mm)		安装螺纹	重量(g)
	B	L		
1/4 KSHR·····H	19	38	Rc 1/4	60
3/8 KSHR·····H	21,22	45	Rc 3/8	85
1/2 KSHR·····H	26,27	50	Rc 1/2	150
3/4 KSHR·····H	32	64	Rc 3/4	290

● 订购时，请注明喷嘴型号：

1/4	K	S	H	R	1080
安装 螺纹	材质			型号	
	S - 不锈钢				
	B - 黄铜				