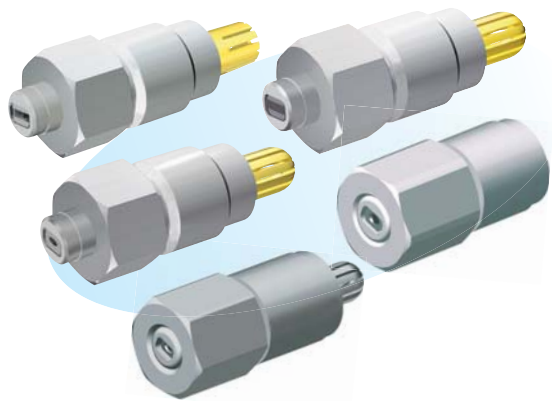


除鳞喷嘴



▶ 特长

- 冲击力分布平均。
- 耐磨性好。
- 没有性能不一的差异。

▶ 用途

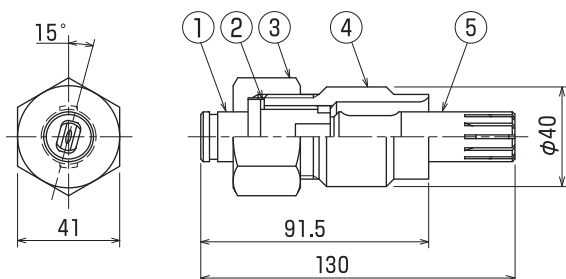
- 除去氧化铁皮。

▶ 材质

- 喷嘴头：硬质合金、不锈钢
- 螺 母：不锈钢
- 接 头：不锈钢
- 垫 片：铜
- 稳流器：黄铜、不锈钢

形状·寸法

● DNEX 型

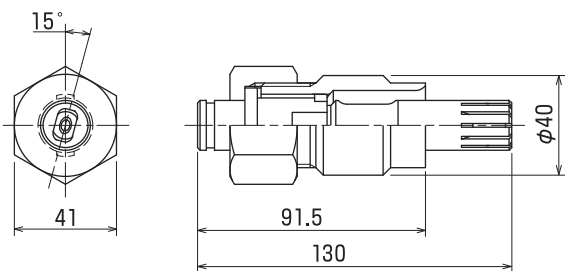


▶ 特长

- 最高使用压力：25 MPa
- 坏食量是DNH型的3倍以上

编号	零件名	型 式	重量 (g)
1	喷嘴头	DNEX	679
2	垫片		
3	螺 母		
4	接 头		
5	稳流器		

● DNEXR 型 (高耐久型)

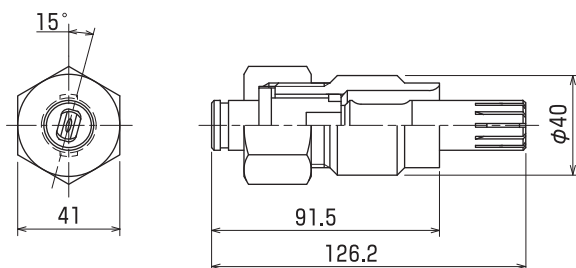


▶ 特长

- 最高使用压力：30 MPa
- 坏食量是DNH型的3倍以上
- 喷嘴头采用高耐久性的材质

型 式	重量 (g)
DNEXR	679

● DNX 型

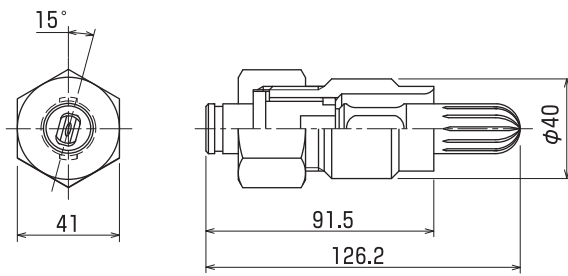


▶ 特长

- 最高使用压力：25 MPa
- 坏食量是DNH型的2倍以上

型 式	重量 (g)
DNX	644

● DNH 型

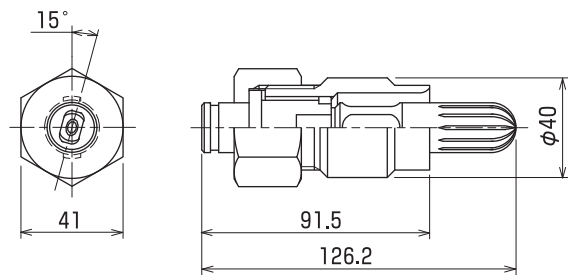


▶ 特长

- 最高使用压力：25 MPa

型式	重量(g)
DNH	644

● DNR 型

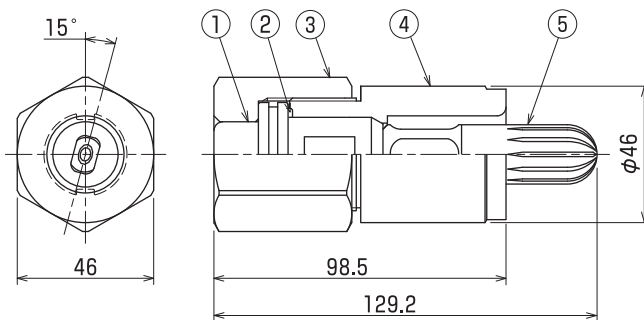


▶ 特长

- 最高使用压力：30 MPa
- 喷嘴头采用高耐久性的材质

型式	重量(g)
DNR	644

● DNK 型

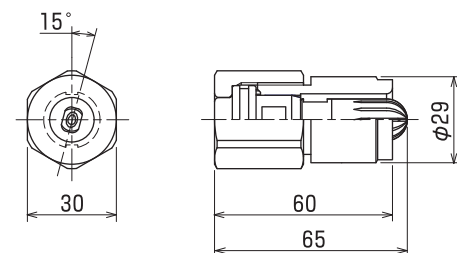


▶ 特长

- 最高使用压力：50 MPa
- 喷嘴头采用高耐久性的材质

编号	零件名	型式	重量(g)
1	喷嘴头	DNK	1173
2	垫片		
3	螺母		
4	接头		
5	稳流器		

● DNM 型



▶ 特长

- 最高使用压力：50 MPa
- 喷嘴头采用高耐久性的材质
- 紧密缩小型设计、可对近距离化

型式	重量(g)
DNM	271

※可索取详细的样本

● 订购时，请注明喷嘴型号：

DNH	1 5 2 5	L
型式	型号	喷嘴的侧倾方向
		R或无：右侧倾15°
		L：左侧倾15°
		F：无侧倾