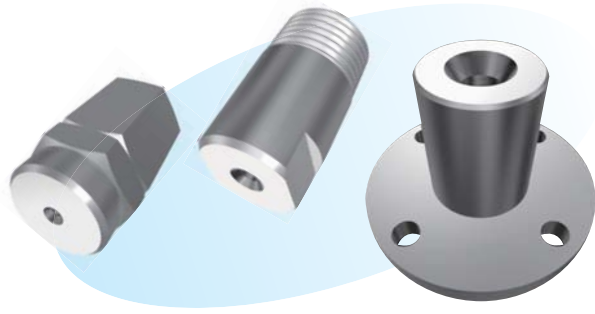


实心圆锥喷嘴



▶ 特长

- 圆形全面喷射的喷射形状。
- 可获得比较小的粒子径。
- 流量、喷射角度的种类丰富。
- 分离式物件分解清扫容易。

▶ 用途

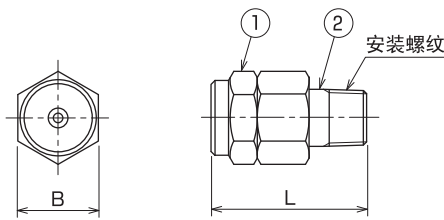
- 排气、焚烧烟、机械、集尘机、筛网、零件、碎石、土砂等的洗净。
- 排气、机械、槽、钢板等的冷却。
- 其他污水处理、消泡、防火、集尘、镇尘、防尘、药剂散布、海水淡水化、设备的脱气器。

▶ 材质

- 不锈钢(标准SUS303)、黄铜
- 树脂 (PTFE、PVC、PP)
- 陶瓷、镍合金

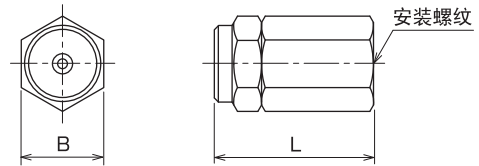
形状·尺寸

● KSF型 分离式



型 式	尺寸 (mm)		安装螺纹	重 量 (g)
	B	L		
1/8 KSF	14	27	R 1/8	25
1/4 KSF	19	35	R 1/4	50
3/8 KSF	23	42	R 3/8	80
1/2 KSF	29	56	R 1/2	190
3/4 KSF	32	64	R 3/4	250
1 KSF	41	75	R 1	540

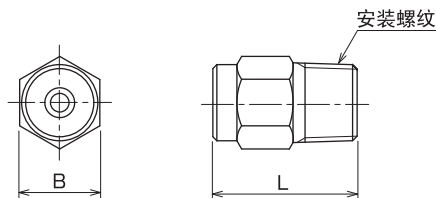
● KSFG型 分离式



型 式	尺寸 (mm)		安装螺纹	重 量 (g)
	B	L		
1/8 KSFG	14	27	Rc 1/8	35
1/4 KSFG	19	35	Rc 1/4	60
3/8 KSFG	23	42	Rc 3/8	100
1/2 KSFG	29	56	Rc 1/2	220
3/4 KSFG	32	64	Rc 3/4	270
1 KSFG	41	75	Rc 1	630

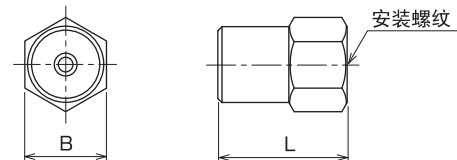
编号	零件名
1	喷嘴本体
2	接 头

● KSFHS型



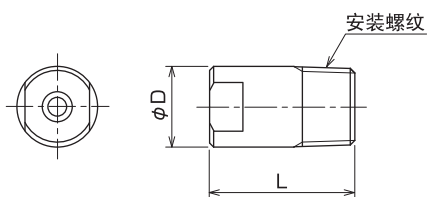
型 式	尺寸 (mm)		安装螺纹	重 量 (g)
	B	L		
1/8 KSFHS	10	18	R 1/8	15
1/4 KSFHS	14	25	R 1/4	20
3/8 KSFHS	17	32	R 3/8	50
1/2 KSFHS	22,23	38	R 1/2	80
3/4 KSFHS	27	50	R 3/4	160
1 KSFHS	35	60	R 1	320

● KSFH型



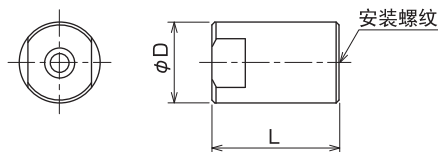
型 式	尺寸 (mm)		安装螺纹	重 量 (g)
	B	L		
1/8 KSFH	14	22	Rc 1/8	25
1/4 KSFH	19	32	Rc 1/4	55
3/8 KSFH	22	38	Rc 3/8	90
1/2 KSFH	27	50	Rc 1/2	170
3/4 KSFH	32	64	Rc 3/4	230
1 KSFH	41	80	Rc 1	450

● KSFS 型



型 式	尺寸 (mm)		安装螺纹	重 量 (g)
	D	L		
1/8 KSFS	10	18	R 1/8	10
1/4 KSFS	14	25	R 1/4	25
3/8 KSFS	17	32	R 3/8	50
1/2 KSFS	22	38	R 1/2	95
3/4 KSFS	27	50	R 3/4	165
1 KSFS	35	60	R 1	300
1 1/4 KSFS	42	70	R 1 1/4	500
1 1/2 KSFS	48	85	R 1 1/2	700

● KSFI 型

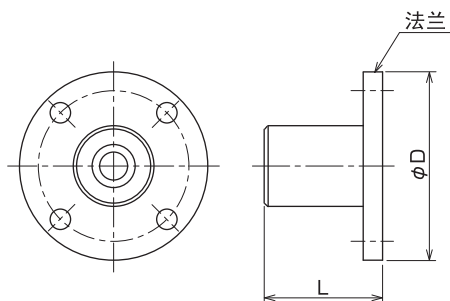


型 式	尺寸 (mm)		安装螺纹	重 量 (g)
	D	L		
1/8 KSFI	14	22	Rc 1/8	20
1/4 KSFI	19	32	Rc 1/4	60
3/8 KSFI	22	38	Rc 3/8	85
1/2 KSFI	27,28	50	Rc 1/2	170
3/4 KSFI	35	64	Rc 3/4	350
1 KSFI	42,40	80	Rc 1	550

型 式	尺寸 (mm)		安装螺纹	重 量 (kg)
	D	L		
1 1/4 KSFI	50	95	Rc 1 1/4	1.0
1 1/2 KSFI	60	110	Rc 1 1/2	1.5
2 KSFI	70	130	Rc 2	2.5
2 1/2 KSFI	90	160	Rc 2 1/2	3.6
3 KSFI	100	190	Rc 3	6.0
4 KSFI	130	240	Rc 4	13
5 KSFI	160	300	Rc 5	22
6 KSFI	190	360	Rc 6	32
8 KSFI	240	480	Rc 8	70

※安装螺纹尺寸在Rc3以上的物件，因规格不同，尺寸会有若干变更。

● KSF·····F 型 法兰式



法兰是以JIS5K为基准。

型 式	尺寸 (mm)		法兰尺寸	重 量 (kg)
	D	L		
2 KSF·····F	130	110	2B	3.0
2 1/2 KSF·····F	155	140	2 1/2 B	3.8
3 KSF·····F	180	160	3B	6.0
4 KSF·····F	200	200	4B	12
5 KSF·····F	235	260	5B	19
6 KSF·····F	265	320	6B	26
8 KSF·····F	320	440	8B	60

※法兰尺寸在3B以上的物件，因规格不同，尺寸会有若干变更。

● 订购时，请注明喷嘴型号：

1/4	K S F	0 6 9 0
安装	材 质	型 号
螺 纹	S - 不锈钢	
	B - 黄铜	
	P - 树脂	
	CE - 陶瓷	
	H - 镍合金	