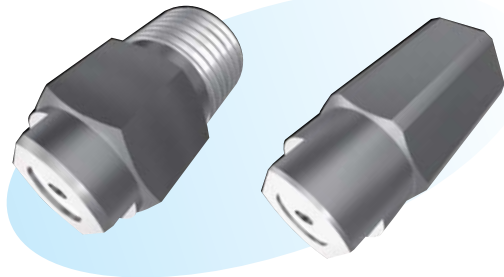


椭圆吹喷嘴



▶ 特长

- 可得到比较小的粒子径。
- 散水面积广。
- 分离式物件分解清扫容易。

▶ 用途

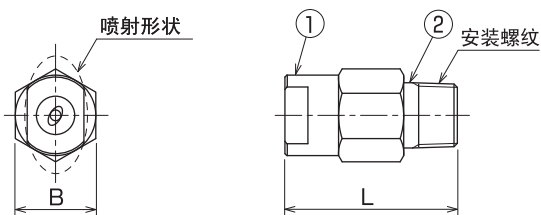
- 钢板、轧辊、热钢卷的冷却。
- 连续铸造二次冷却。
- 各种洗净。

▶ 材质

- 不锈钢(标准SUS303)、黄铜

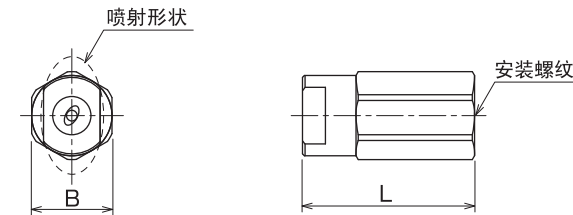
形状·尺寸

● KSE型 分离式



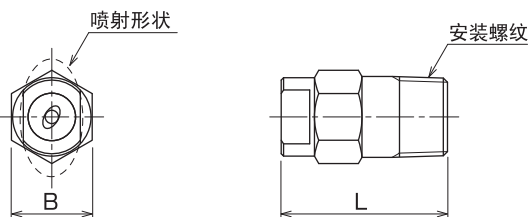
型式	尺寸 (mm)		安装螺纹	重量 (g)
	B	L		
1/4 KSE	21	45	R 1/4	55
3/8 KSE	21	45	R 3/8	85
1/2 KSE	29	60	R 1/2	205
3/4 KSE	32	68	R 3/4	265

● KSE...H型 分离式



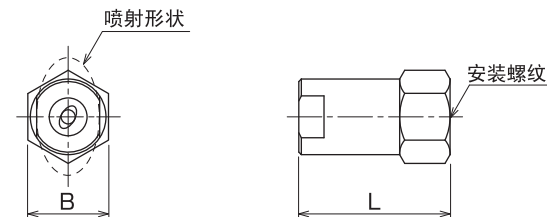
编号	零件名	型式	尺寸 (mm)		安装螺纹	重量 (g)
			B	L		
1	喷嘴本体	1/4 KSE...H	21	45	Rc 1/4	55
2	接头	3/8 KSE...H	21	45	Rc 3/8	85
		1/2 KSE...H	29	60	Rc 1/2	205
		3/4 KSE...H	32	68	Rc 3/4	265

● KSE...S型



型式	尺寸 (mm)		安装螺纹	重量 (g)
	B	L		
1/4 KSE...S	14	28	R 1/4	22
3/8 KSE...S	17	35	R 3/8	55
1/2 KSE...S	22	42	R 1/2	88
3/4 KSE...S	27	54	R 3/4	185
1 KSE...S	35	65	R 1	350

● KSE...HS型



型式	尺寸 (mm)		安装螺纹	重量 (g)
	B	L		
1/4 KSE...HS	17	38	Rc 1/4	105
3/8 KSE...HS	21	45	Rc 3/8	160
1/2 KSE...HS	29	60	Rc 1/2	210
3/4 KSE...HS	32	60	Rc 3/4	220
1 KSE...HS	41	75	Rc 1	440

● 订购时，请注明喷嘴型号：

1/4 K S E 1090 U
 安装 材质 型号 水量分布
 螺纹 S-不锈钢 无-通常分布
 B-黄铜