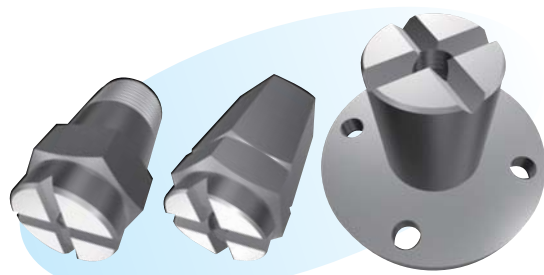


角吹喷嘴



▶ 特长

- 可得比较小的粒子径
- 可广范围的喷射。
- 喷射形状与圆形实心圆锥喷嘴不同，多个配置也不会造成空隙。
- 分离式物件分解清扫容易。

▶ 用途

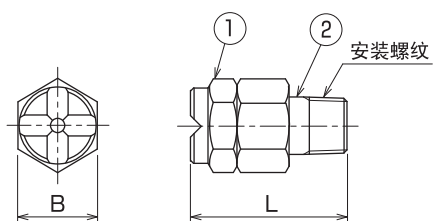
- 钢板的冷却。
- 连续铸造二次冷却。
- 各种洗净。

▶ 材质

- 不锈钢 (标准 SUS303)、黄铜
- 树脂 (PTFE、PVC、PP)

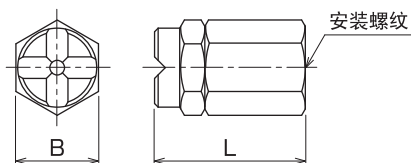
形状·尺寸

● KS····SQ型 分离式



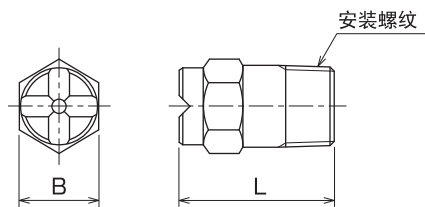
型式	尺寸 (mm)		安装螺纹	重量 (g)
	B	L		
1/4 KS····SQ	19	35	R 1/4	55
3/8 KS····SQ	23	42	R 3/8	86
1/2 KS····SQ	29	56	R 1/2	205
3/4 KS····SQ	32	64	R 3/4	265
1 KS····SQ	41	75	R 1	580

● KS····SQG型 分离式



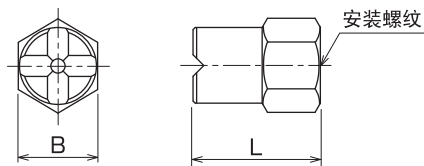
编号	零件名	型式	尺寸 (mm)		安装螺纹	重量 (g)
			B	L		
1	喷嘴本体	1/4 KS····SQG	19	35	Rc 1/4	55
2	接头	3/8 KS····SQG	23	42	Rc 3/8	86
		1/2 KS····SQG	29	56	Rc 1/2	205
		3/4 KS····SQG	32	64	Rc 3/4	265
		1 KS····SQG	41	75	Rc 1	580

● KS····SQS型



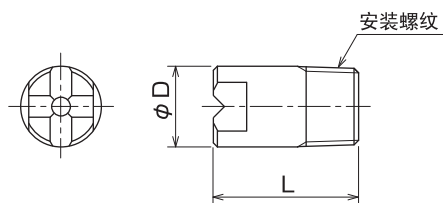
型式	尺寸 (mm)		安装螺纹	重量 (g)
	B	L		
1/4 KS····SQS	14	25	R 1/4	26
3/8 KS····SQS	17	32	R 3/8	58
1/2 KS····SQS	22, 23	38	R 1/2	88
3/4 KS····SQS	27	50	R 3/4	175
1 KS····SQS	35	60	R 1	350

● KS····SQH型



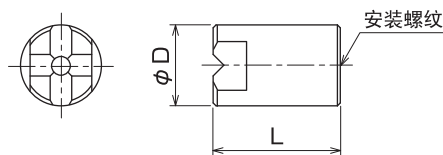
型式	尺寸 (mm)		安装螺纹	重量 (g)
	B	L		
1/4 KS····SQH	19	32	Rc 1/4	26
3/8 KS····SQH	22	38	Rc 3/8	58
1/2 KS····SQH	27	50	Rc 1/2	88
3/4 KS····SQH	32	64	Rc 3/4	175
1 KS····SQH	41	80	Rc 1	350

● KS····SQHH 型



型 式	尺寸 (mm)		安装螺纹	重 量 (g)
	D	L		
1/4 KS····SQHH	14	25	R 1/4	26
3/8 KS····SQHH	17	32	R 3/8	58
1/2 KS····SQHH	22	38	R 1/2	88
3/4 KS····SQHH	27	50	R 3/4	175
1 KS····SQHH	35	60	R 1	350
1 1/4 KS····SQHH	42	70	R 1 1/4	750
1 1/2 KS····SQHH	48	85	R 1 1/2	1000

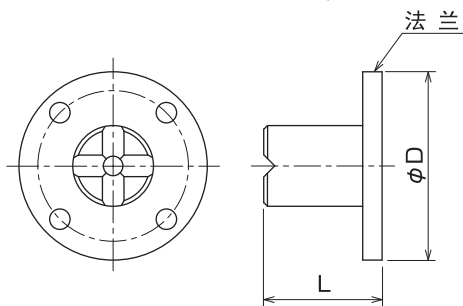
● KS····SQI 型



型 式	尺寸 (mm)		安装螺纹	重 量 (g)
	D	L		
1/4 KS····SQI	19	32	Rc 1/4	56
3/8 KS····SQI	22	38	Rc 3/8	85
1/2 KS····SQI	28	50	Rc 1/2	168
3/4 KS····SQI	35	64	Rc 3/4	350
1 KS····SQI	40	80	Rc 1	500
1 1/4 KS····SQI	50	95	Rc 1 1/4	750
1 1/2 KS····SQI	60	110	Rc 1 1/2	1000

型 式	尺寸 (mm)		安装螺纹	重 量 (kg)
	D	L		
2 KS····SQI	70	130	Rc 2	2.5
2 1/2 KS····SQI	90	160	Rc 2 1/2	3.6
3 KS····SQI	100	190	Rc 3	7.0
4 KS····SQI	130	240	Rc 4	14
5 KS····SQI	160	300	Rc 5	24
6 KS····SQI	190	360	Rc 6	36
8 KS····SQI	240	480	Rc 8	76

● KS····SQF 型 法兰式

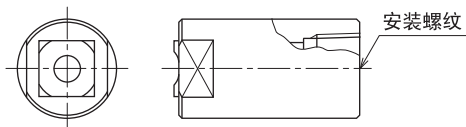


型 式	尺寸 (mm)		法兰尺寸	重 量 (kg)
	D	L		
3 KS····SQF	180	170	3B	7.0
4 KS····SQF	200	215	4B	13
5 KS····SQF	235	275	5B	21
6 KS····SQF	265	340	6B	30
8 KS····SQF	320	440	8B	66

法兰是以 JIS 5K 为基准。

● KS····W 型

喷射角度90° 以上的喷孔部形状有时也会有所不同。



● 订购时，请注明喷嘴型号：

1/4 K S 0690 S Q
 | | | |
 安装 材质 型号
 螺纹 S - 不锈钢
 B - 黄铜
 P - 树脂