

无芯实心圆锥喷嘴



▶ 特长

- 小本体可得大流量。
- 喷嘴内部无障碍物，不须担心堵塞。

▶ 用途

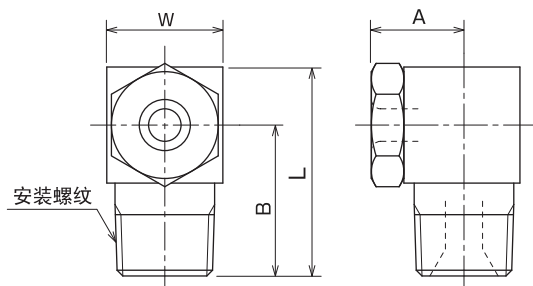
- 钢板、排气等的冷却。
- 曝气、消泡。
- 特别对使用液体担心堵塞时。

▶ 材质

- 不锈钢 (标准 SUS303)
- 黄铜

形状·尺寸

● KSFL 型



型 式	尺寸 (mm)				安装螺纹	重 量 (g)
	A	B	L	W		
1/4 KSFL	13	22	30	16	R 1/4	27
3/8 KSFL	16	27	38	22	R 3/8	48
1/2 KSFL	19.5	32.5	45	25	R 1/2	94
3/4 KSFL	30	42.5	60	35	R 3/4	165
1 KSFL	38	47.5	70	45	R 1	295
1 1/2 KSFL	(45)	60	90	60	R 1 1/2	700

● 订购时，请注明喷嘴型号：

1/4	K	S	F	L	10
↓	↓	↓	↓	↓	↓
安装	材				型
螺纹	质				号
	S - 不锈				
	B - 黄铜				