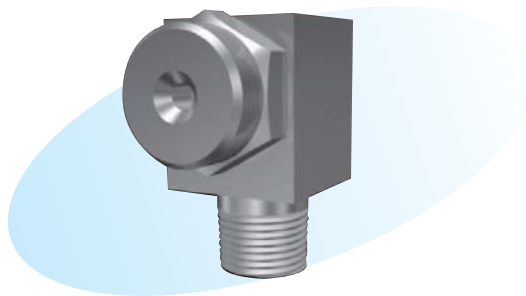


弯头式实心圆锥喷嘴



▶ 特长

- 喷洒方向与供液方向成直角时方便。

▶ 用途

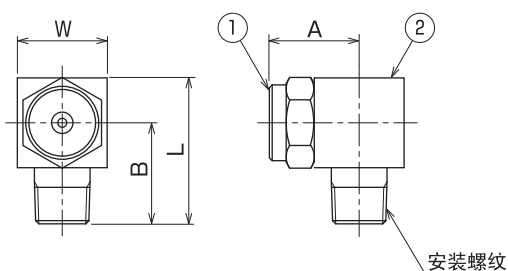
- 冷却、洗净、消泡、药剂散布、防尘、防火等。

▶ 材质

- 不锈钢(标准SUS303)
- 黄铜

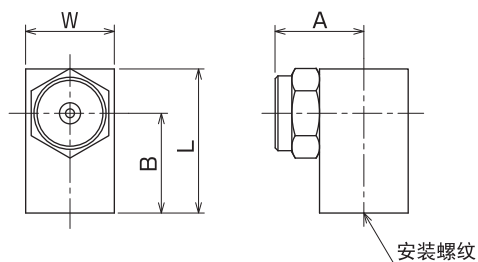
形状·尺寸

● KSF_W 型



型 式	尺寸 (mm)				安装螺纹
	A	B	L	W	
1/8 KSF _W	16	18	26	16	R 1/8
1/4 KSF _W	22	25	36	22	R 1/4
3/8 KSF _W	26.5	32.5	45	25	R 3/8
1/2 KSF _W	37	35	50	30	R 1/2
3/4 KSF _W	48	40	60	40	R 3/4
1 KSF _W	51	48	70	42	R 1

● KSF_W····H 型



编号	零件名
1	喷嘴本体
2	接 头

型 式	尺寸 (mm)				安装螺纹
	A	B	L	W	
1/8 KSF _W ····H	16	18	26	16	Rc 1/8
1/4 KSF _W ····H	22	25	36	22	Rc 1/4
3/8 KSF _W ····H	26.5	32.5	45	25	Rc 3/8
1/2 KSF _W ····H	37	35	50	30	Rc 1/2
3/4 KSF _W ····H	48	40	60	40	Rc 3/4
1 KSF _W ····H	51	48	70	42	Rc 1

● 订购时，请注明喷嘴型号：

$\frac{1}{4}$ K S F W 0 6 9 0
 安装 材 型
 螺纹 质 号
 S - 不
 B - 黄