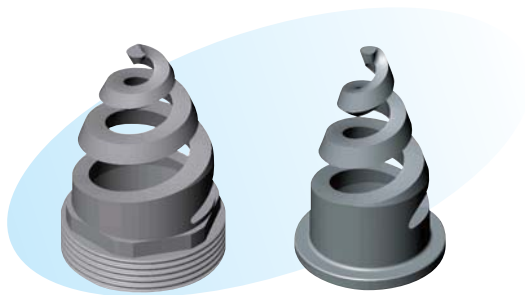


## 螺旋喷嘴



### ▶ 特长

- 非常不容易堵塞。
- 安装尺寸小可大流量喷射。



### ▶ 用途

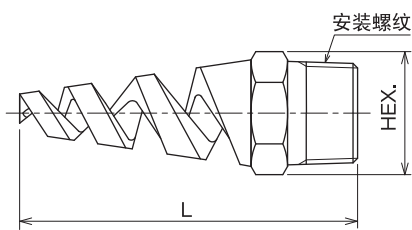
- 排烟脱硫装置的浆液喷射用。

### ▶ 材质

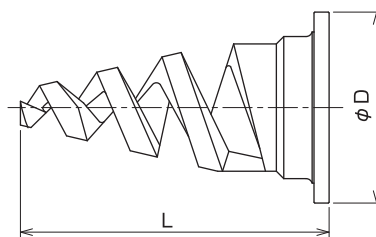
- 不锈钢、陶瓷等

### 形状·尺寸

#### ● KSP型 公螺纹式



#### ● KSP...RJ型 包覆接头式



※尺寸依规格决定。