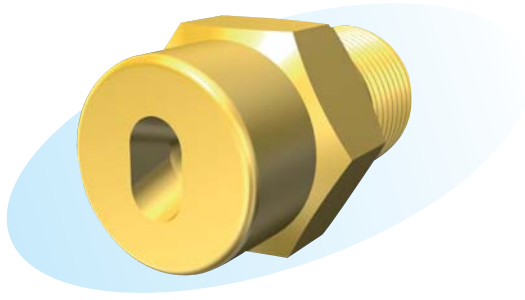


蒸汽喷嘴



▶ 特长

- 自入口缩小喉部的设计、又因断热膨胀形成大气压式的渐宽形状的设计、可以得到扇形的喷射。

▶ 用途

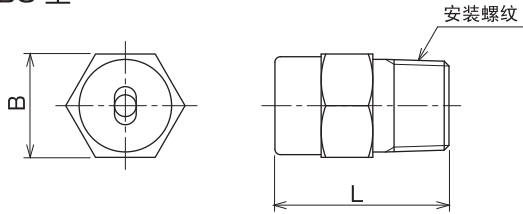
- 钢材表面的水分、油分的除去等。

▶ 材质

- 黄铜

形状·尺寸

● KBS 型



型 式	尺寸 (mm)		安装螺纹	重 量 (g)
	B	L		
3/8 KBS	19	25	R ^{3/8}	40
1/2 KBS	22	32	R ^{1/2}	75

● 订购时，请注明喷嘴型号：

$\frac{3}{8}$ K B S $\frac{2022}{\text{型号}}$
 安装
 螺纹