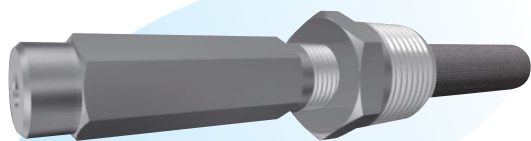


# 水针喷嘴



## ▶ 特长

- 无喷射飞散、高冲击力。
- 喷孔部分使用高品质的耐磨性材质。

## ▶ 用途

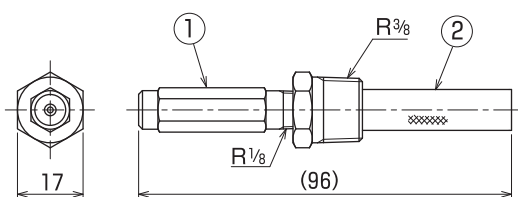
- 制纸用切边。
- 辊内洗净。
- 精密机械零件的局部洗净。
- 其它药液的注入、粘渣的去除等。

## ▶ 材质

- 喷嘴头：硬质合金、红宝石
- 本体：不锈钢(标准 SUS303)
- 过滤器：不锈钢(标准 SUS304)

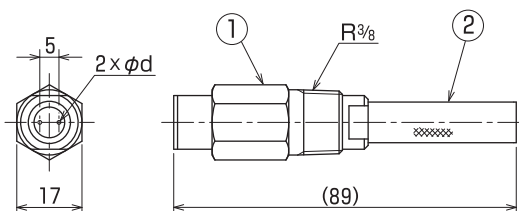
### 形状·尺寸

#### ● 1/8 KCJ...D 型

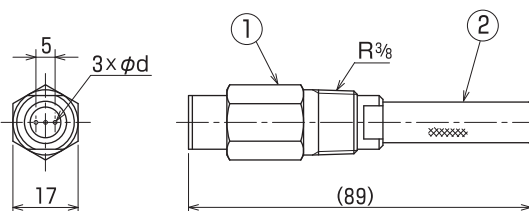


编号	零件名	型式	重量 (g)
1	喷嘴	1/8 KCJ...D	45
2	过沪钢	3/8 KCJ...D x ·	60
		1/8 KCJK...D	50
		3/8 KCJK...D x ·	70

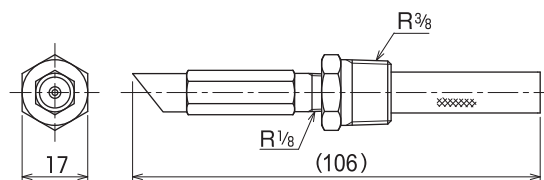
#### ● 3/8 KCJ...D×2 型 (双针型)



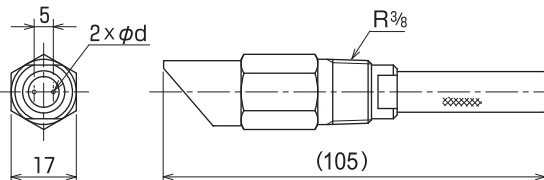
#### ● 3/8 KCJ...D×3 型 (三针型)



#### ● 1/8 KCJK...D 型 (纸粉附着防止型)



#### ● 3/8 KCJK...D×2 型 (纸粉附着防止型)



● 订购时，请注明喷嘴型号：

3/8	K C J	1.0 D	× 2
安装 螺纹	喷嘴头材质 C - 硬质合金 R - 红宝石	型号	喷孔数 无 - 单孔 ×2 - 2孔 ×3 - 3孔