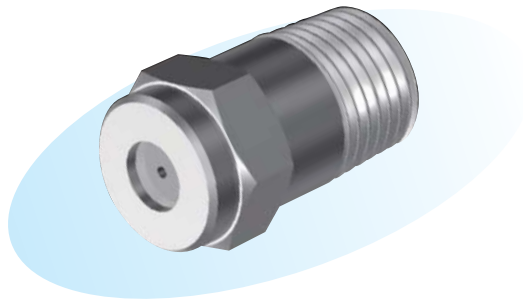


直线喷射形喷嘴



▶ 特长

- 极优异的直进性。
- 喷嘴喷孔部使用硬质合金、红宝石等耐磨性优良的材料。(KCJ、KRJ等)

▶ 用途

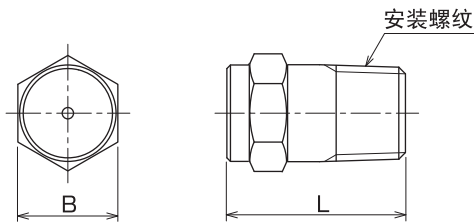
- 高压洗净。
- 抄纸机网部、毛毯、筛网的洗净。
- 炉盖、车辆、通箱、机械装置、零件、瓶等的洗净。

▶ 材质

- 喷嘴头：不锈钢、硬质合金、陶瓷、蓝宝石、红宝石
- 本体：不锈钢(标准SUS303)

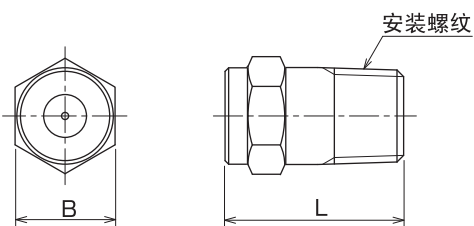
形状·尺寸

● KSJ···S 型



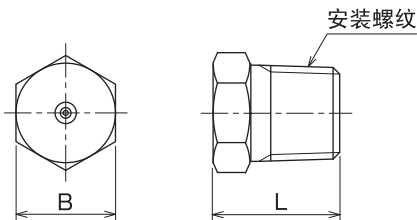
型 式	尺寸(mm)		安装螺纹	重 量 (g)
	B	L		
1/8 KSJ···S	10	18	R1/8	10
1/4 KSJ···S	14	25	R1/4	30

● KCJ···S、KCEJ···S、KRJ···S 型



型 式	尺寸(mm)		安装螺纹	重 量 (g)
	B	L		
1/8 KCJ···S	10	18	R1/8	10
1/4 KCJ···S	14	25	R1/4	30

● KSAJ 型



型 式	尺寸(mm)		安装螺纹	重 量 (g)
	B	L		
1/8 KSAJ	12	16	R1/8	10
1/4 KSAJ	14	18	R1/4	20